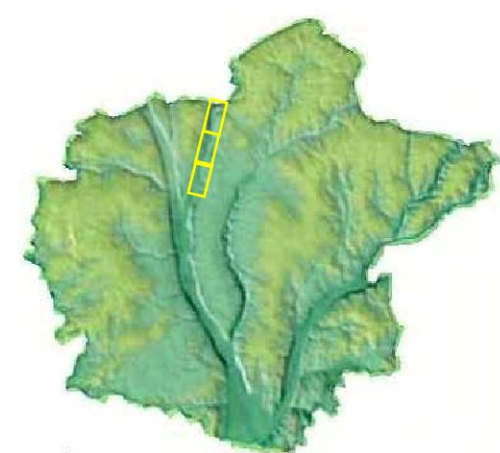


Plan de prévention des risques naturels prévisibles d'inondation

Val du Cher

Document graphique 1



Echelle 1/10 000

Fevrier 2009

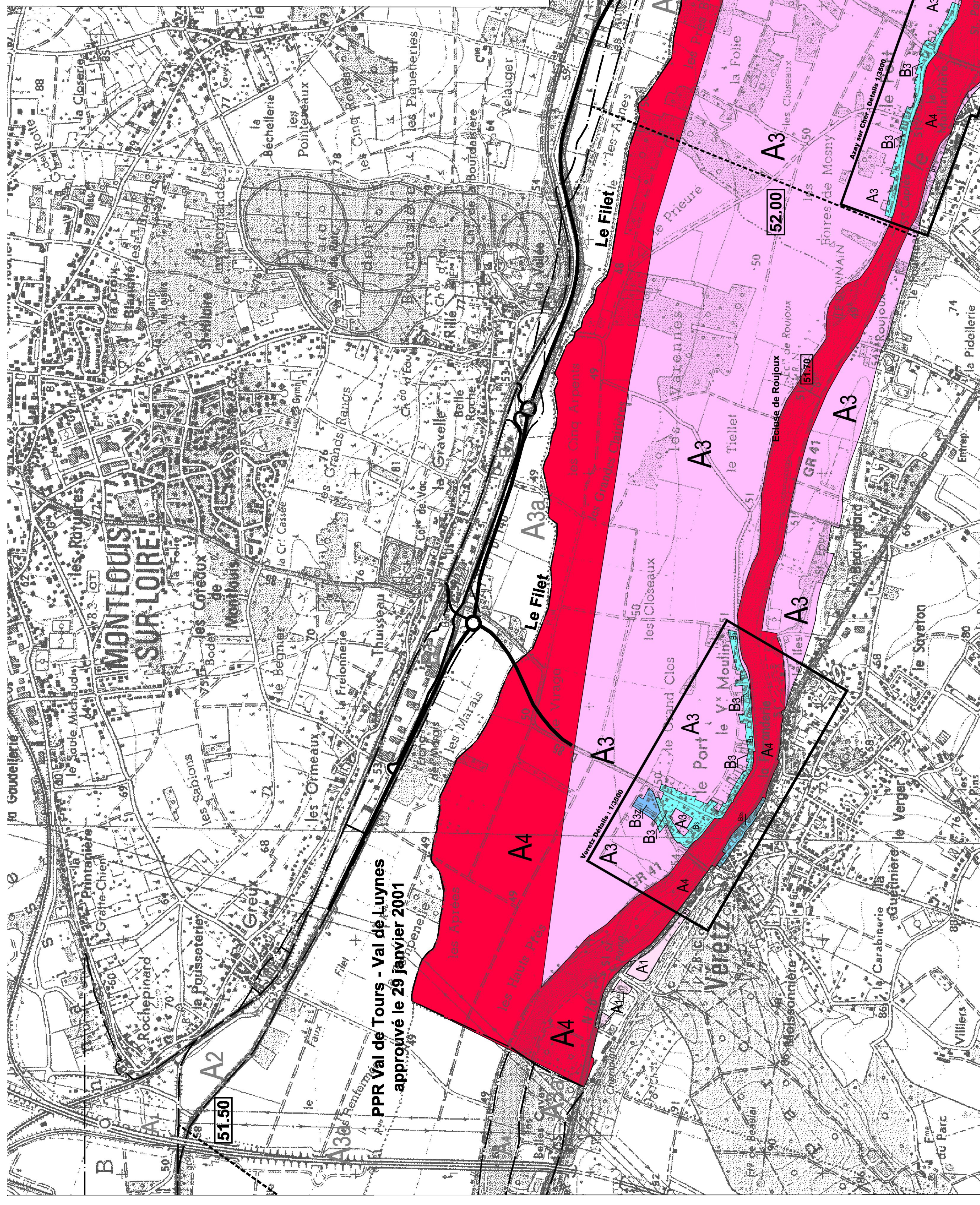
Zones A d'expansion des crues, inconstructibles sauf exceptions.

- A1 aléa faible
- A3 aléa fort
- A4 aléa très fort

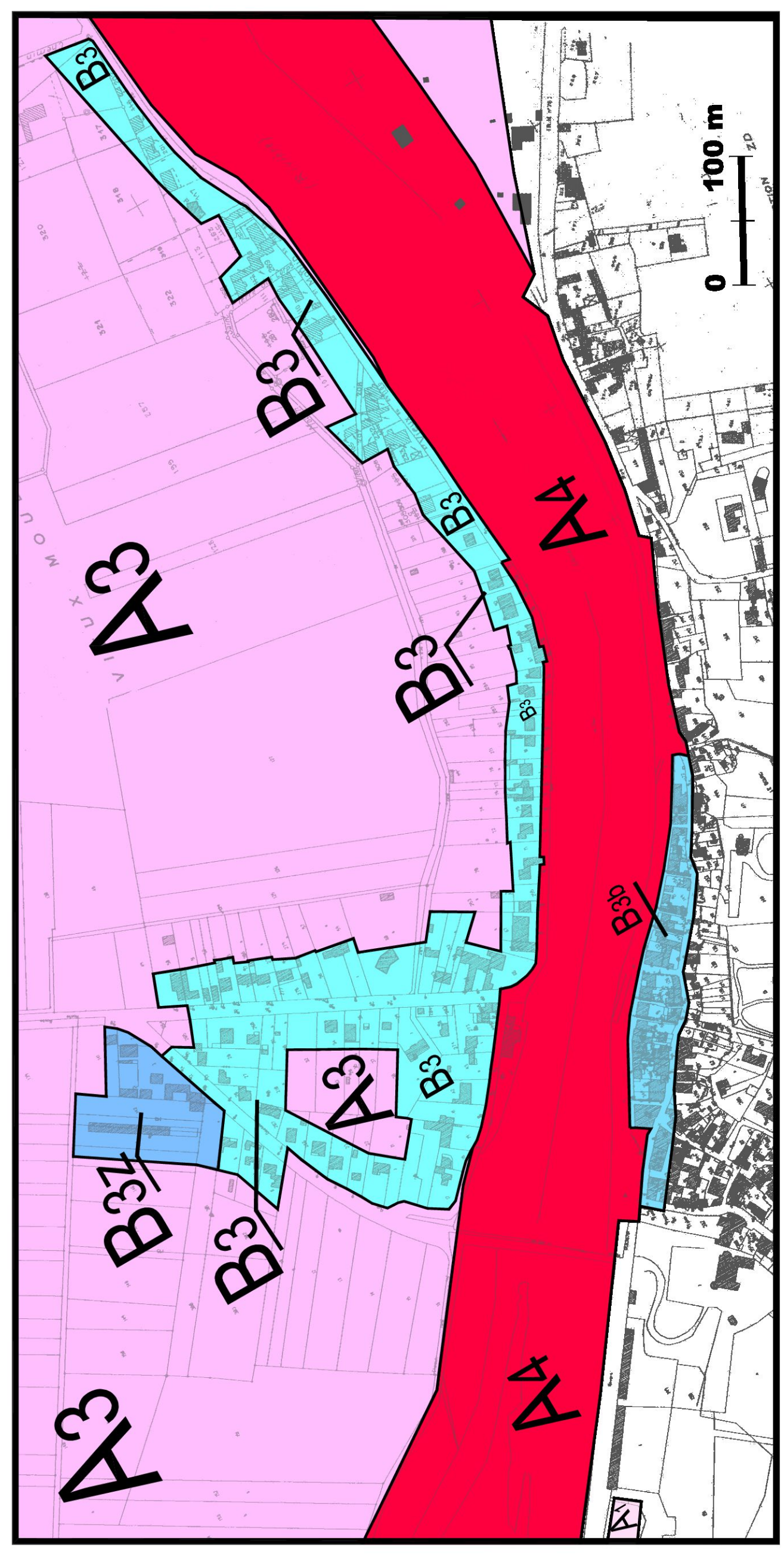
Zones B inondables urbanisées, constructibles sous conditions.

- B1 aléa faible
- B1b aléa faible dans les zones d'urbanisation dense
- B3 aléa fort
- B3b aléa fort dans les zones d'urbanisation dense
- B3a aléa fort dans une zone d'urbanisation particulièrement vulnérable à Bléré
- B3z aléa fort dans les zones d'urbanisation à dominante d'activités
- P zone de précaution

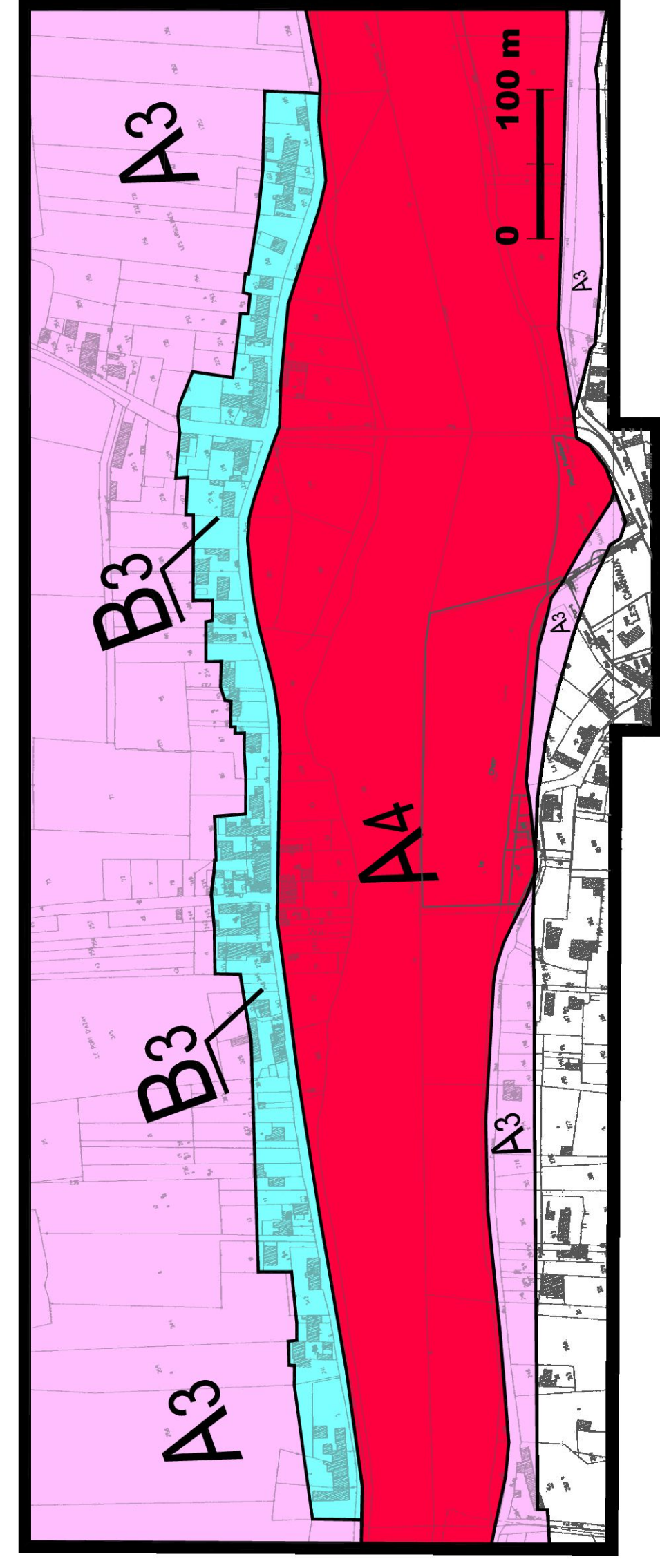
52.00 PHEC - Cote des Plus Hautes Eaux Communes (référence : crue de juin 1856)
Altitudes "normales" (NGF - IGN 69)



PPR Val de Tours - Val de Luynes
approuvé le 29 janvier 2001



Véretz : Détails 1/3500



Azaÿ sur Cher : Détails 1/3500

