

Actiglène

Complexe minéral liquéfiant pour la maîtrise du lisier.

MODE D'EMPLOI :

Épandre Actiglène de manière régulière sur les caillebotis ou directement dans la fosse à raison de :

• PORCS :

- Gestation-Maternité-Verraterie : 1 kg/mois/case en plusieurs fois.
- Post-sevrage : 300 g/porcelet à l'arrivée des animaux.
- Engraissement : 500 g/porc au démarrage puis 2 applications de 200 g en cours de bande.

• **BOVINS** : 1 kg/mois/bovin adulte en une ou plusieurs fois.

• **VOLAILE** : Canard sur caillebotis : 60 g/m²/semaine.

• **FOSSES A LISIER** : Dose d'attaque : 1 kg/m³ de lisier présent dans la fosse.

PRECAUTIONS :

- Ne pas utiliser Actiglène au même moment que des désinfectants.
- Veiller à ce que le produit soit en contact avec l'humidité pour favoriser son démarrage.
- En cas de croûtes épaisses, procéder à un brassage mécanique avant traitement.
- Stocker à l'abri de l'humidité.
- Refermer le sac après usage.

CONDITIONNEMENT :

Sac de 25 kg



vosre distributeur



TIMAC Agro BeLux - Rue de la Jonction 4,
6030 Marchienne-Au-Pont
Tel.: 071/20.91.52 - Fax.: 071/31.30.74



Actiglène



Produit validé
par le Ministère de
l'environnement
et la DSV 29.



Pour un lisier maîtrisé,
plus homogène et
moins odorant



Hygiène et
Bien-être
Animal

ACTILITH[®]
Traitement des lisiers

Mode d'action d' **Actiglène**

PROBLEMATIQUE

Lisier non maîtrisé

- Odeurs (NH₃, H₂S)
- Inconfort des animaux
- Epanchage délicat
- Caillebotis sales
- Préfesses bloquées
- Lisier crouté
- Mauvais compostage
- Valeur fertilisante diminuée et irrégulière

BENEFICES

Lisier homogène et désodorisé

- Ambiance saine
- Ingestion ↗
- GMQ ↗
- IC ↘
- Bon fonctionnement du caillebotis et de la fosse
- Meilleure odeur du lisier
- Epanchage facilité
- Valeur fertilisante améliorée

AMELIORATION DE L'AMBIANCE

Concentration en ammoniac dans l'air et performances zootechniques

si NH₃ > 25-30 ppm →

- ↘ - 160 g d'Ingestion
- ↘ - 40 g GMQ
- ↗ + 0,02 à 0,08 d'IC

Source : ITP Rennes

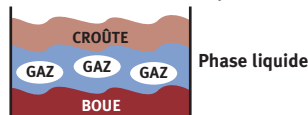
Essai sur lisier de 3 mois barboté 30 minutes

	Emission de NH ₃	Emission de H ₂ S
Lisier témoin	29,5	1%
Lisier traité Actiglène	14	0,2%
	- 53 %	- 80%

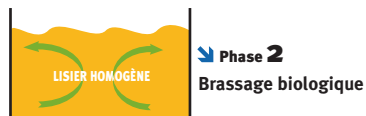
Source : ENC Rennes

LIQUEFACTION DU LISIER

↘ Situation initiale : Lisier pris en croûte



ACTIGLENE (1kg / m³)



↘ Phase 3 : Entretien du lisier

VALEUR FERTILISANTE

Actiglène améliore la valeur fertilisante du lisier

- activation du compostage
- rétention de l'azote (NH₃) et du soufre (H₂S)
- apport de calcium et de magnésium effet tampon

	Lisier témoin	Lisier traité Actiglène
Kg N/T	1,63	2,66
NH ₃ /N	40%	45%
Production de maïs (50 m ³ de lisier/ha)	65 T/ha	73 T/ha

Essai (BUCHS, CH 1998)