

## Analyse et cartographie des enjeux

### Objectifs :

Identifier les éléments d'occupation du sol et de fonctionnement du territoire qui feront potentiellement l'objet d'une réglementation.

Fournir les principaux éléments pour estimer la vulnérabilité des personnes.

## La caractérisation des enjeux

### La caractérisation des enjeux s'établit selon trois niveaux d'analyse :

#### 1 - Les informations de base indispensables :

La qualification de l'urbanisation existante : définir les espaces urbanisés et non urbanisés, définir leur vocation

↳ l'habitat, les activités, les équipements...

L'identification des principaux établissements recevant du public (ERP)

↳ la station de distribution de carburant,  
l'I.M.E. [en dehors du périmètre du PPRT]

La qualification des usages des autres espaces ouverts publics et assimilés

↳ les jardins ouvriers [en dehors du périmètre du PPRT]

La caractérisation des principales infrastructures et leurs usages ainsi que les principaux ouvrages d'intérêt général

↳ les RD 910, RD 246, RD 273, la voie ferrée, la piste cyclable, le GR 335  
↳ la station d'épuration [en dehors du périmètre du PPRT],  
↳ le transformateur EDF

#### 2 - Les informations complémentaires pour l'élaboration de la stratégie :

L'estimation des populations résidentes au sein du périmètre d'étude susceptibles d'être concernés par un accident technologique

L'estimation des emplois publics et privés au sein du périmètre d'étude susceptibles d'être concernés par un accident technologique

#### 3 - Les informations connexes permettant d'avoir une connaissance générale du territoire :

L'historique de l'urbanisation

Les projets de développement de la commune

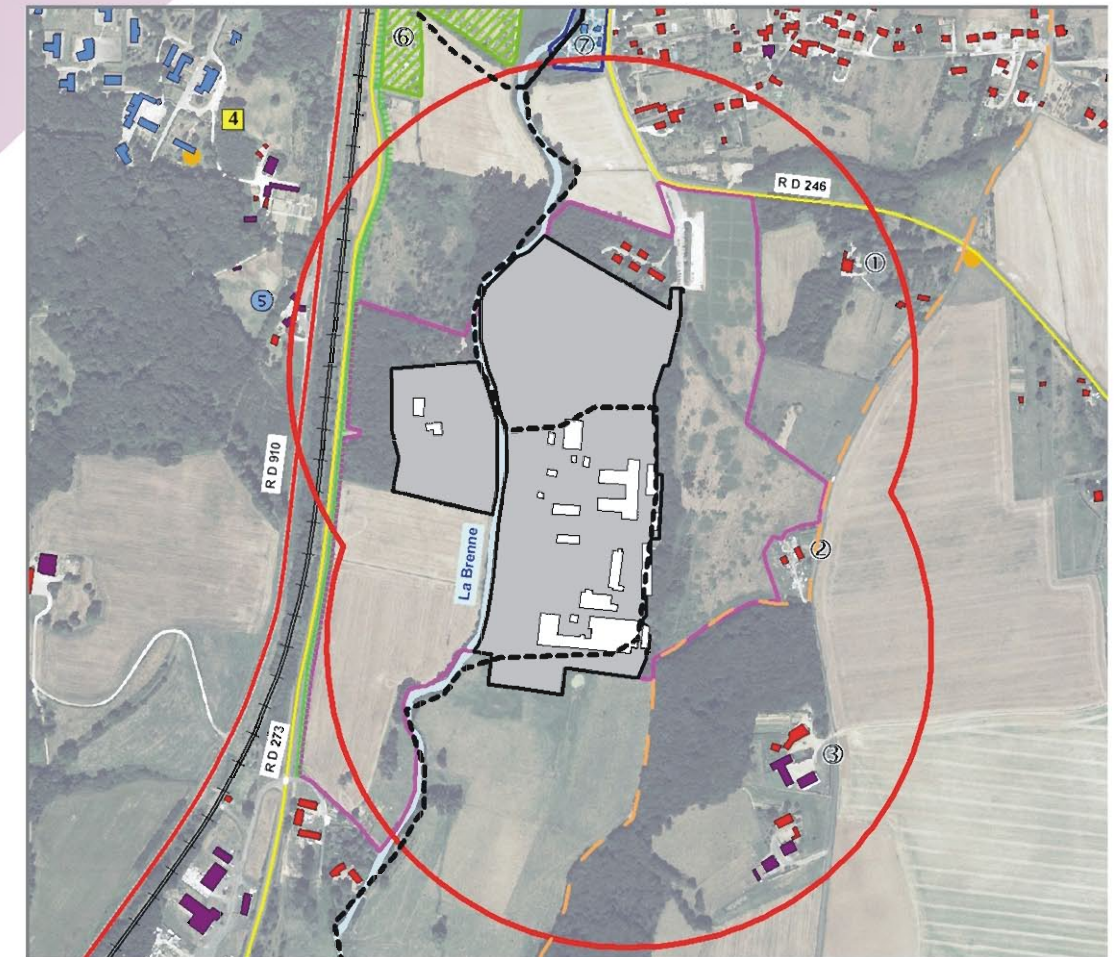
Les politiques publiques sur le territoire d'étude

Les enjeux environnementaux et patrimoniaux

Le Plan Particulier d'Intervention (PPI)

Le contexte socio-économique

## La cartographie des enjeux



Typologie du bâti		Infrastructures de transports	
	Activités (industrielles, artisanales, agricoles)		Grande voie structurante
	Équipement (public ou commercial)		Autres voies structurantes
	Habitat		Piste cyclable et piétonnière entre la Roche et Château-Renault
①	« Les Pins »		GR 335
②	« la Petite Boisnière »		Voie ferrée
③	« La Conlancière » + ferme agricole	Ouvrages d'Intérêt Général	
④	Etablissement recevant du public ERP dit sensible (santé et enseignement) toutes catégories confondues		Station d'épuration
⑤	ERP de catégorie 5 (hors ERP sensibles)		Transformateur EDF
<b>Espaces publics ouverts</b>			<b>Éléments de repérage</b>
⑥	Jardins Ouvriers à usage permanent		Périmètre d'étude
			Entreprise source
			Propriété entreprise source
			Limites communales