



**PRÉFÈTE  
D'INDRE-  
ET-LOIRE**

*Liberté  
Égalité  
Fraternité*

**SÉCURITÉ  
ROUTIÈRE VIVRE,  
ENSEMBLE**

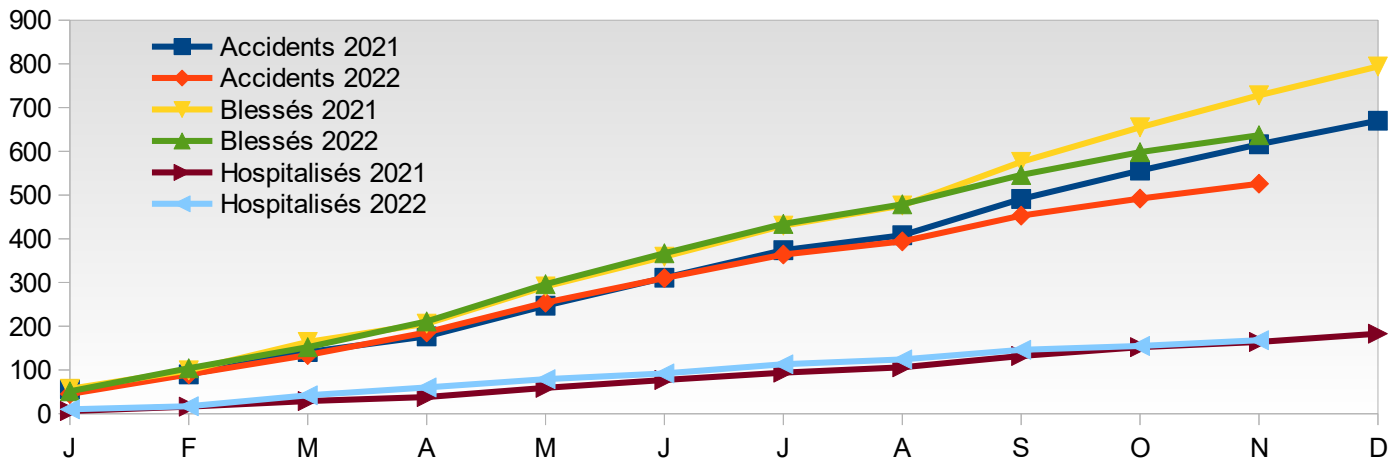
**OBSERVATOIRE DÉPARTEMENTAL  
DE SÉCURITÉ ROUTIÈRE**

## BAROMÈTRE MENSUEL NOVEMBRE 2022

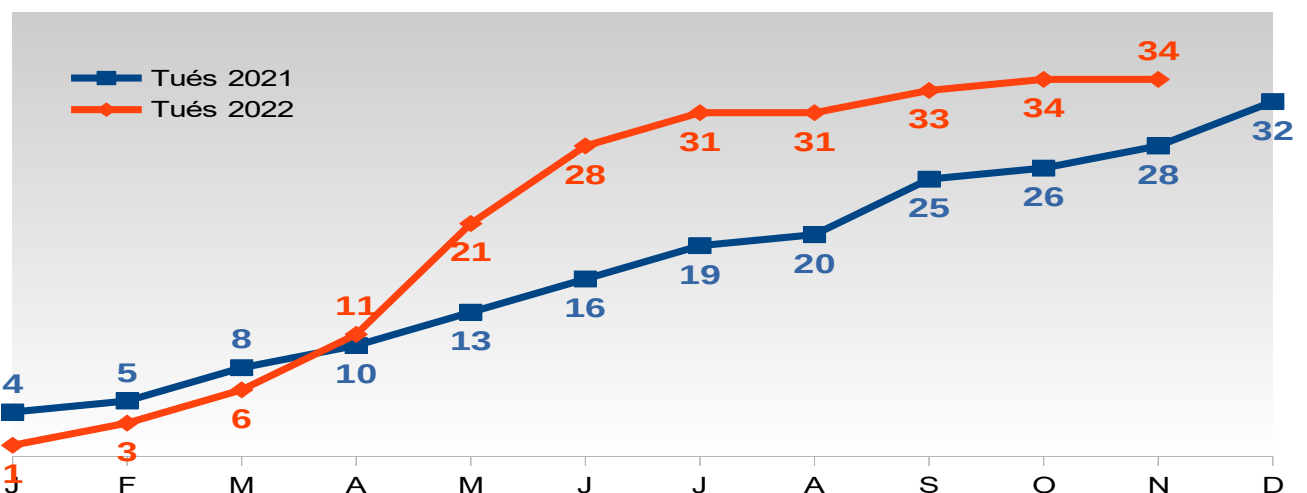
Accidentalité comparée 2021 – 2022 pour le mois de novembre

Année	Nombre d'accidents	Évolution		Tués	Évolution		Blessés	Évolution		Blessés hospitalisés	Évolution	
		en nombre	en %		en nombre	en %		en nombre	en %		en nombre	en %
2021	48			2			59			10		
2022	34	-14	-29	0	-2	-100	39	-20	-34	13	+3	+30

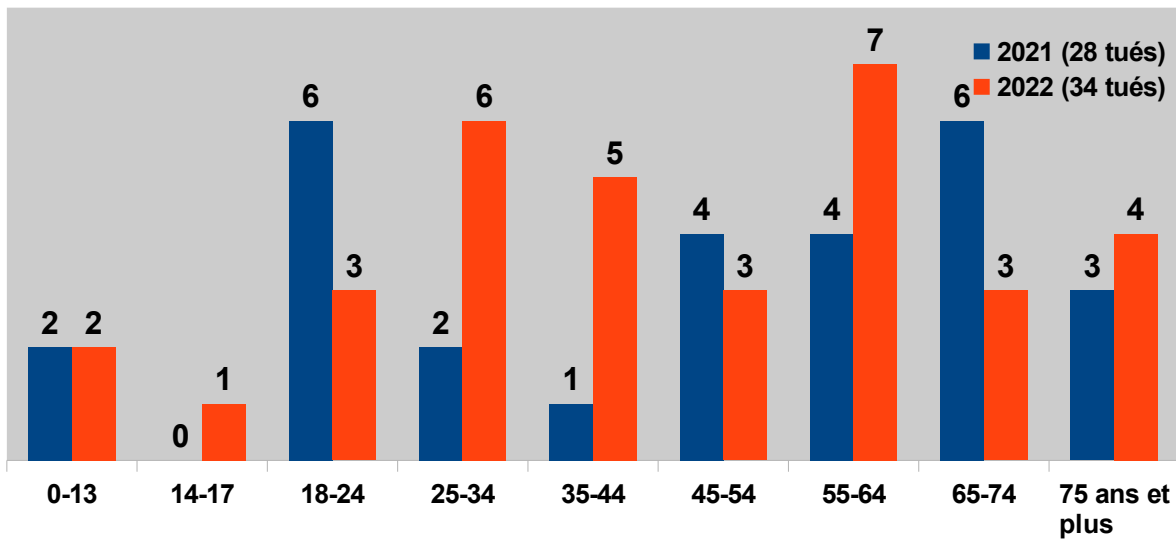
Nombres cumulés d'accidents, de blessés dont les blessés hospitalisés



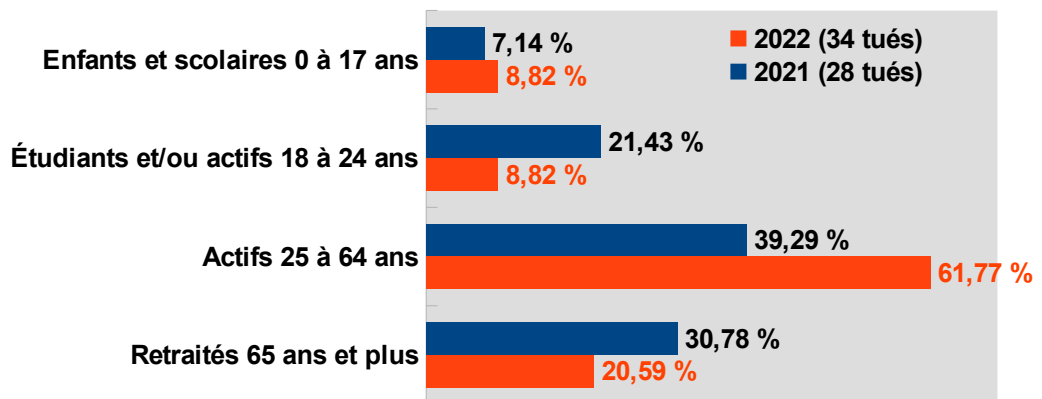
Nombres cumulés de tués



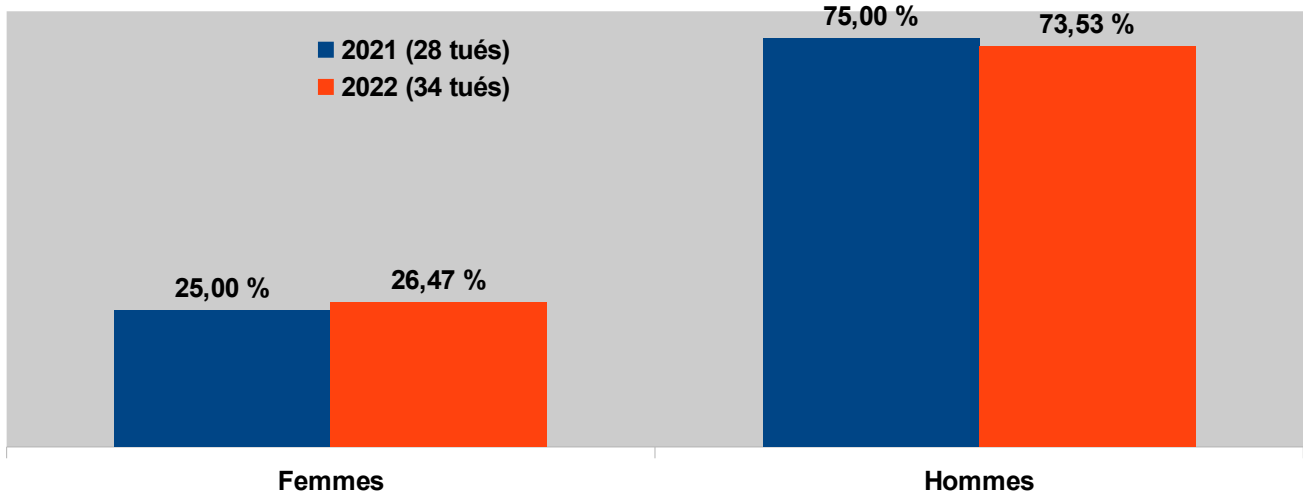
### Nombres comparés 2021/2022 de tués par tranches d'âge depuis le 1er janvier



### Pourcentages cumulés comparés 2021/2022 des tués depuis le 1er janvier



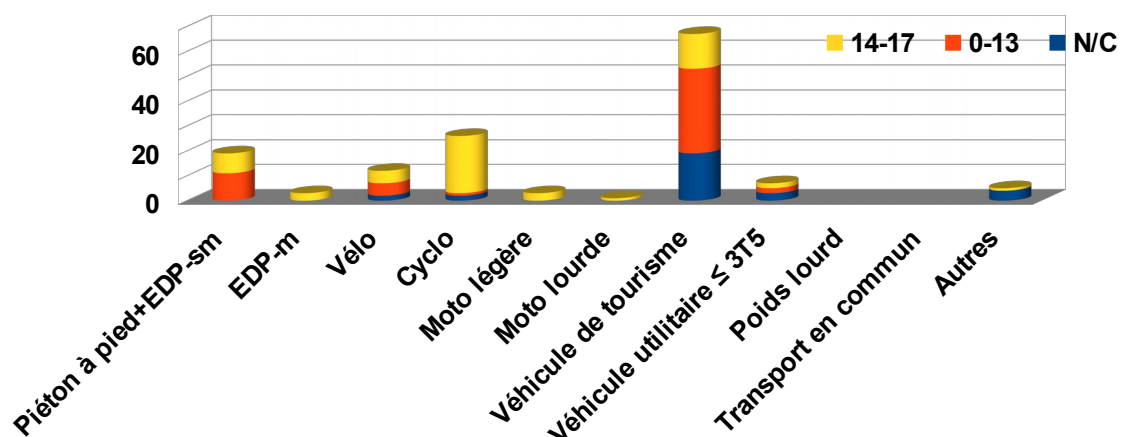
### Pourcentages comparés 2021/2022 du nombre de tués par genre depuis le 1er janvier





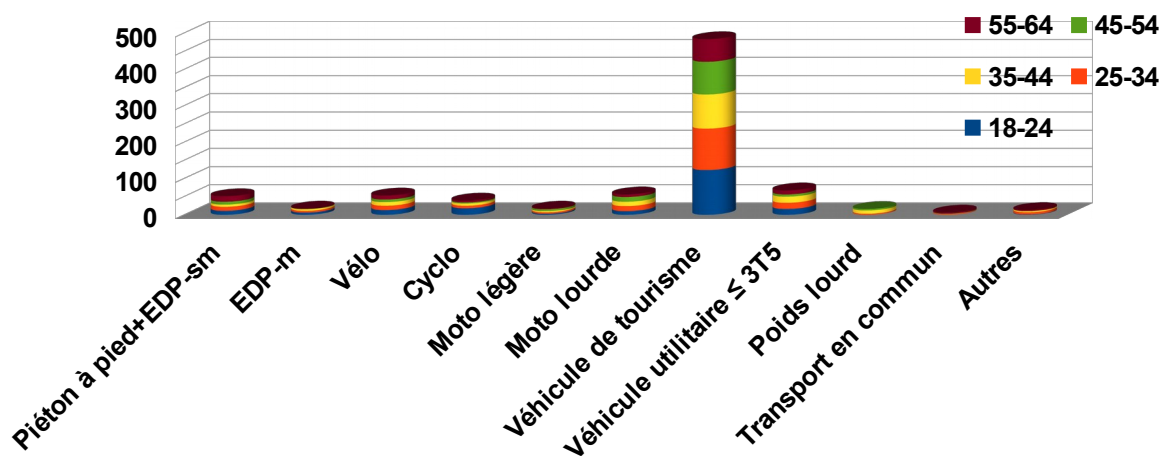
## Nombre d'accidents depuis le 1er janvier 2022

### Enfants et adolescents



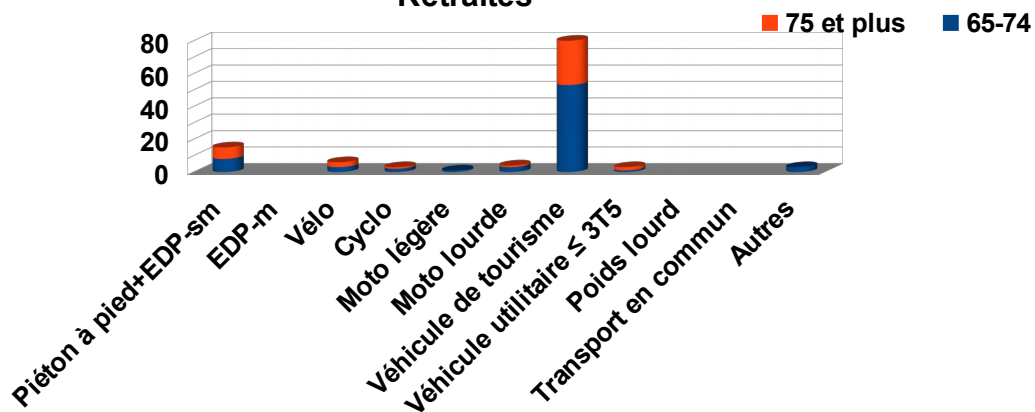
## Nombres d'accidents depuis le 1er janvier 2022

### Étudiants et actifs

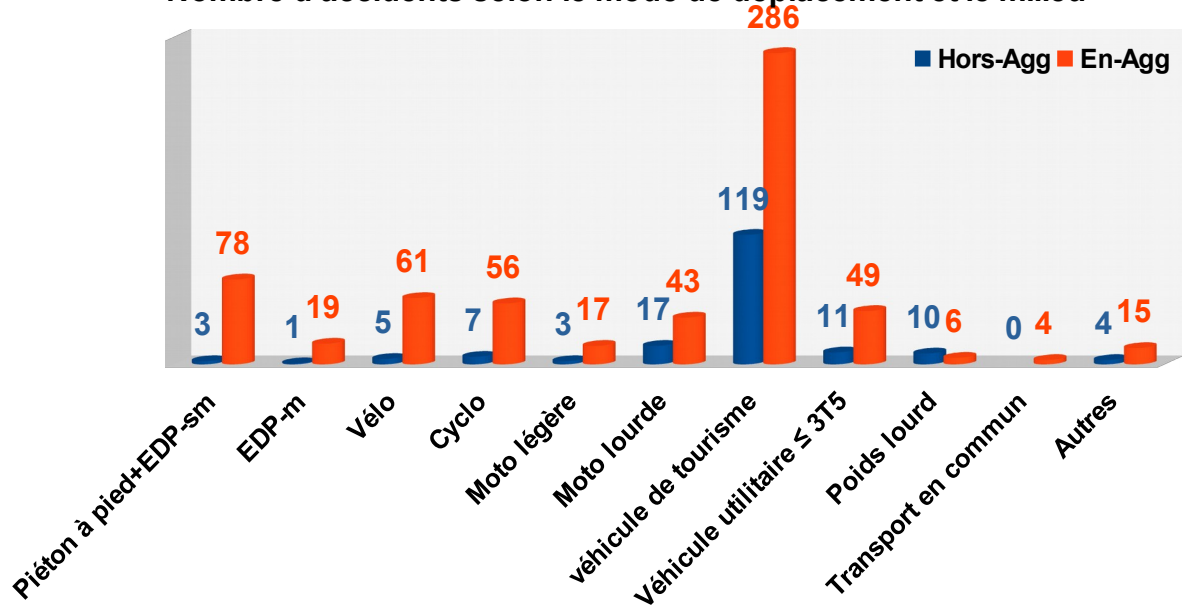


## Nombre d'accidents depuis le 1er janvier 2022

### Retraités



### Nombre d'accidents selon le mode de déplacement et le milieu



### Part du nombre d'accidents selon le milieu

