

## Calcul des isochrones pour le forage de TAUXIGNY

Tableau 1 : hypothèses de calcul des isochrones 50, 100, 180 et 360 jours

Paramètre	Valeur	Unité
Débit de pompage	34	m <sup>3</sup> /h
Transmissivité*	5,5.10 <sup>-4</sup>	m <sup>2</sup> /s
Gradient	0,186	%
Epaisseur de l'aquifère**	36,8	m
Porosité cinématique	2	%

\* Mesurée au forage réhabilité

\*\* Crépine en place après réhabilitation de 80,70 m à 117,50 m/sol

Coordonnées forages utilisées sur Géoportail, en Lambert 93 :

- X : 536709,38
- Y : 6682693,40

Rappel : Sens d'écoulement Sud vers Nord

Tableau 2 : Estimations des isochrones par la méthode de Wyssling

Paramètre calculé	Valeur	Unité
B : Largeur du front d'appel	9 230	m
x <sub>0</sub> : rayon du front d'appel	1 470	m
B' : largeur du front d'appel à hauteur du captage	4 620	m
D <sub>amont</sub> (50 j) *	139	m
D <sub>aval</sub> (50 j) **	127	m
D <sub>amont</sub> (100 j)	200	m
D <sub>aval</sub> (100 j)	176	m
D <sub>amont</sub> (180 j)	274	m
D <sub>aval</sub> (180 j)	231	m
D <sub>amont</sub> (360 j)	400	m
D <sub>aval</sub> (360 j)	314	m

\* D<sub>amont</sub>(t) : Distance captage-isochrone t, en amont du captage

\* D<sub>aval</sub>(t) : Distance captage-isochrone t, en aval du captage

Résultats : Zone d'appel, isochrones

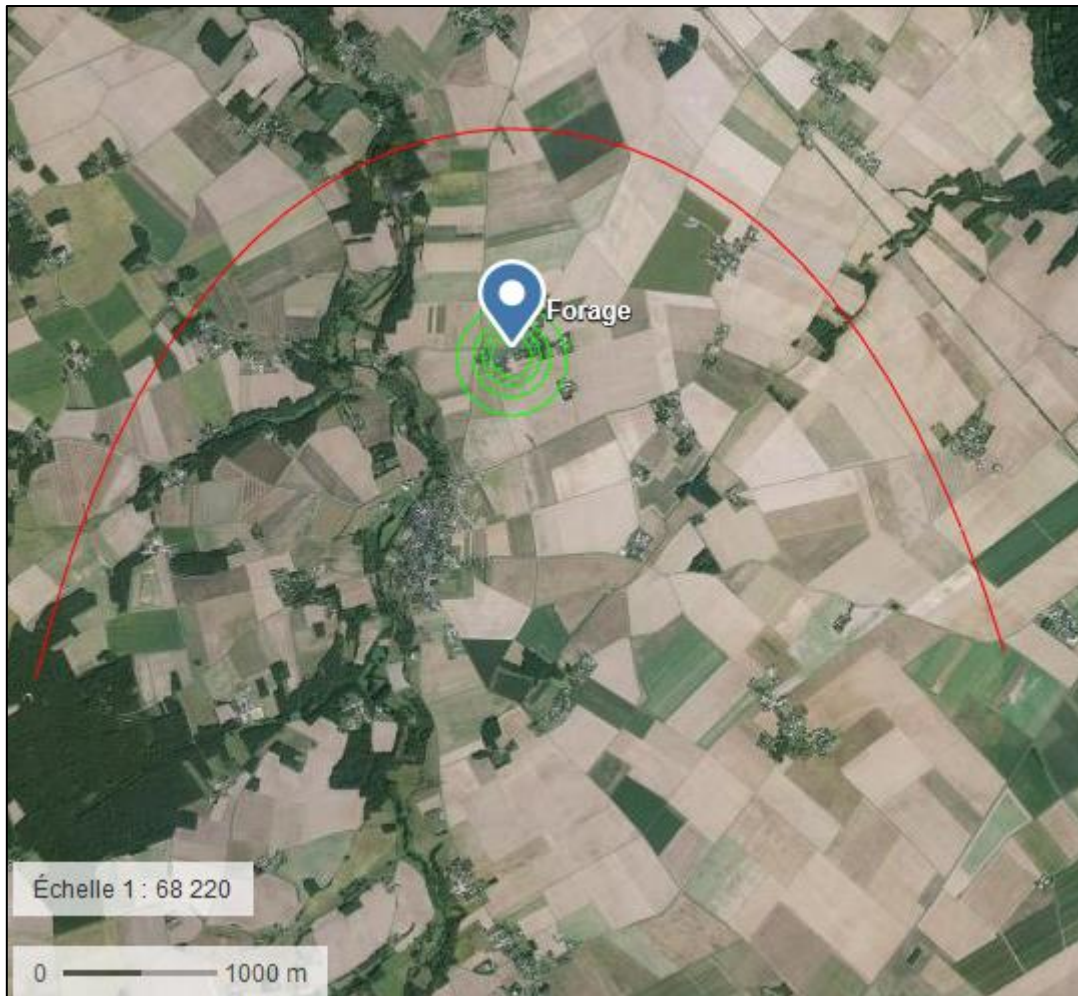


Figure 1 : Vue générale de la zone d'appel et des isochrones 50, 100, 180 et 360 j au forage réhabilité de Tauxigny (source orthophotos : Géoportail)

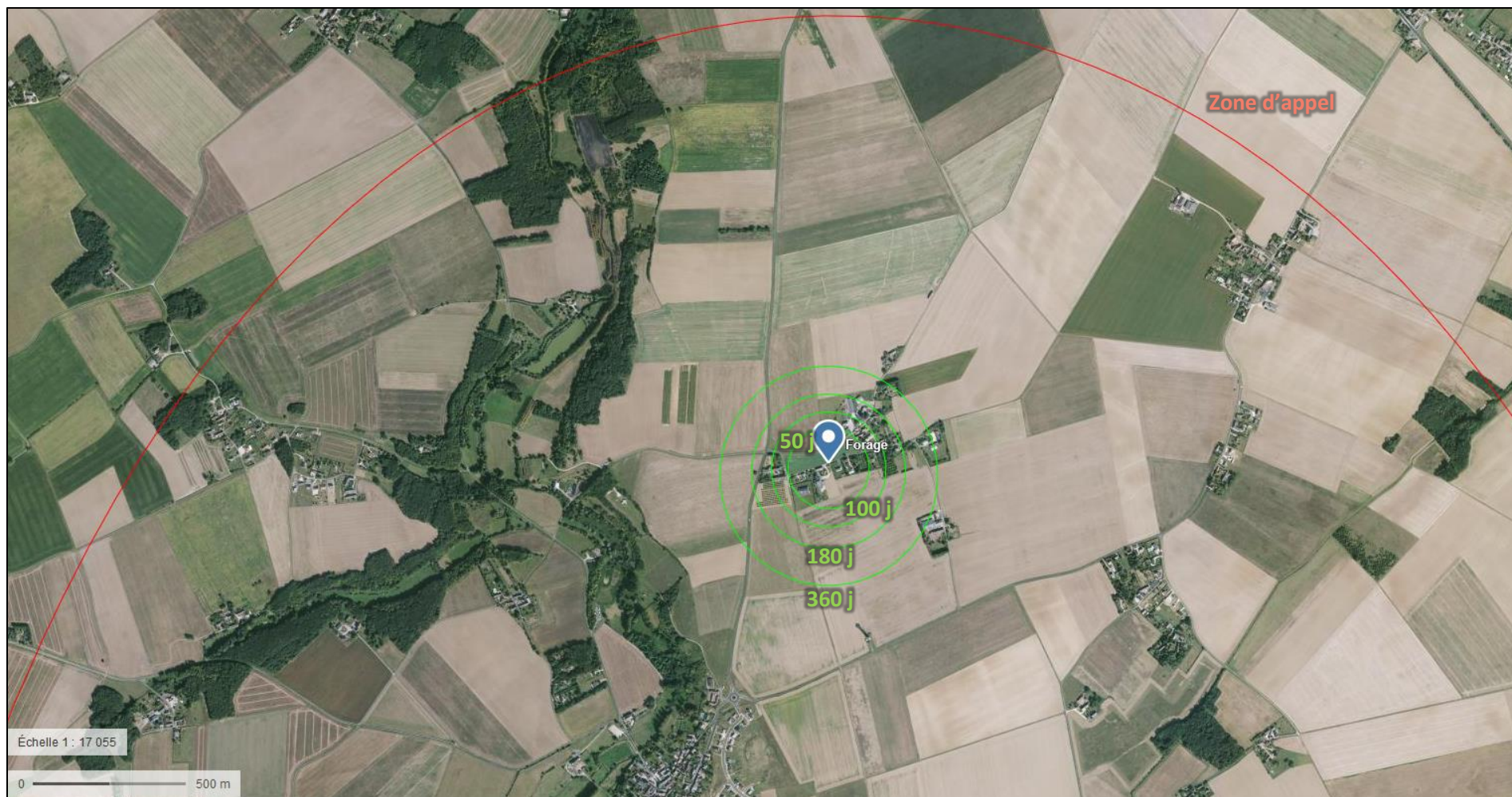


Figure 2 : Vue rapprochée aérienne de la zone d'appel et des isochrones 50, 100, 180 et 360 j au forage réhabilité de Tauxigny (source orthophotos : Géoportail)

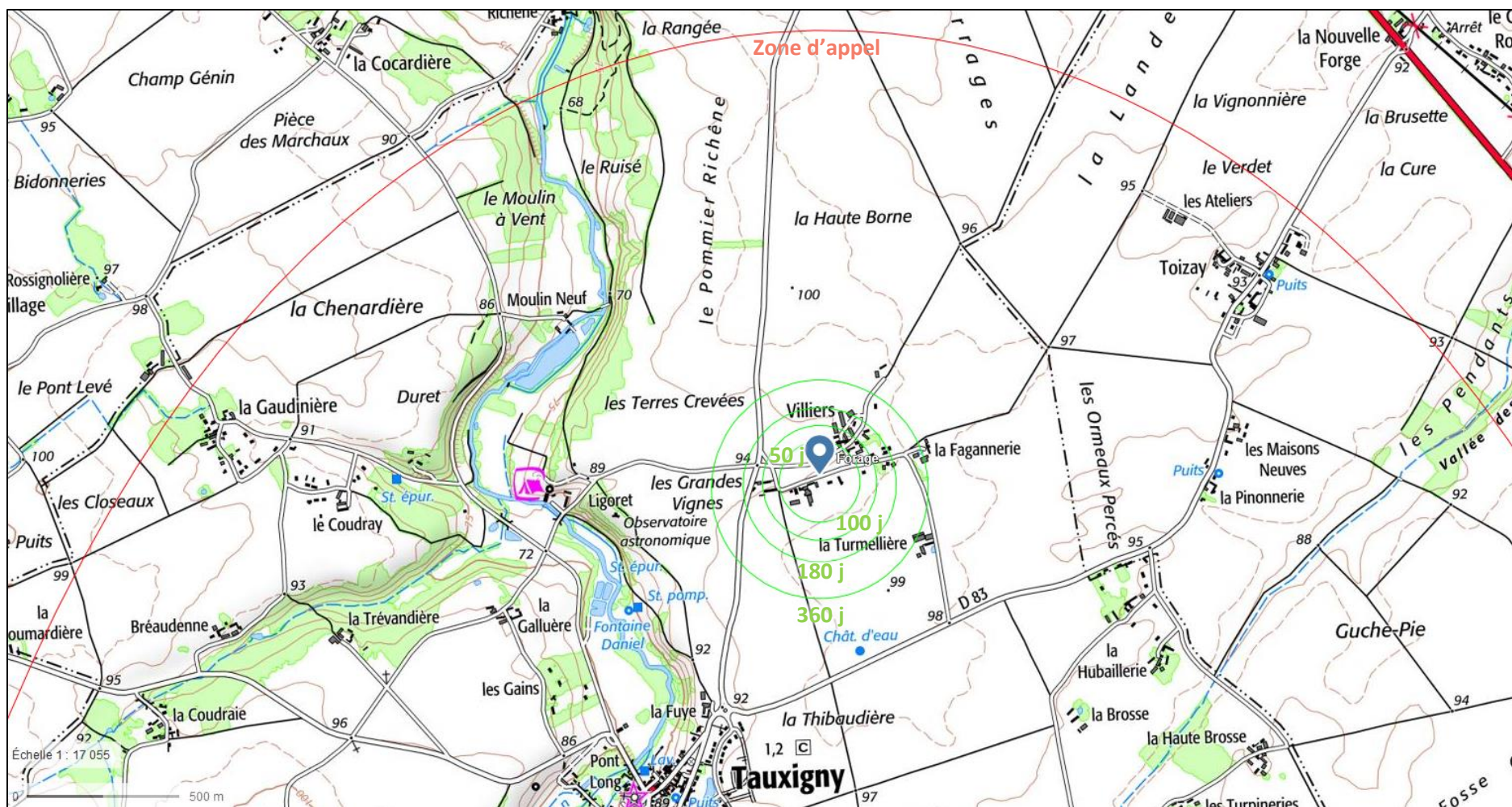


Figure 3 : Vue rapprochée sur fond IGN de la zone d'appel et des isochrones 50, 100, 180 et 360 j au forage réhabilité de Tauxigny  
(source carte IGN : Géoportail)

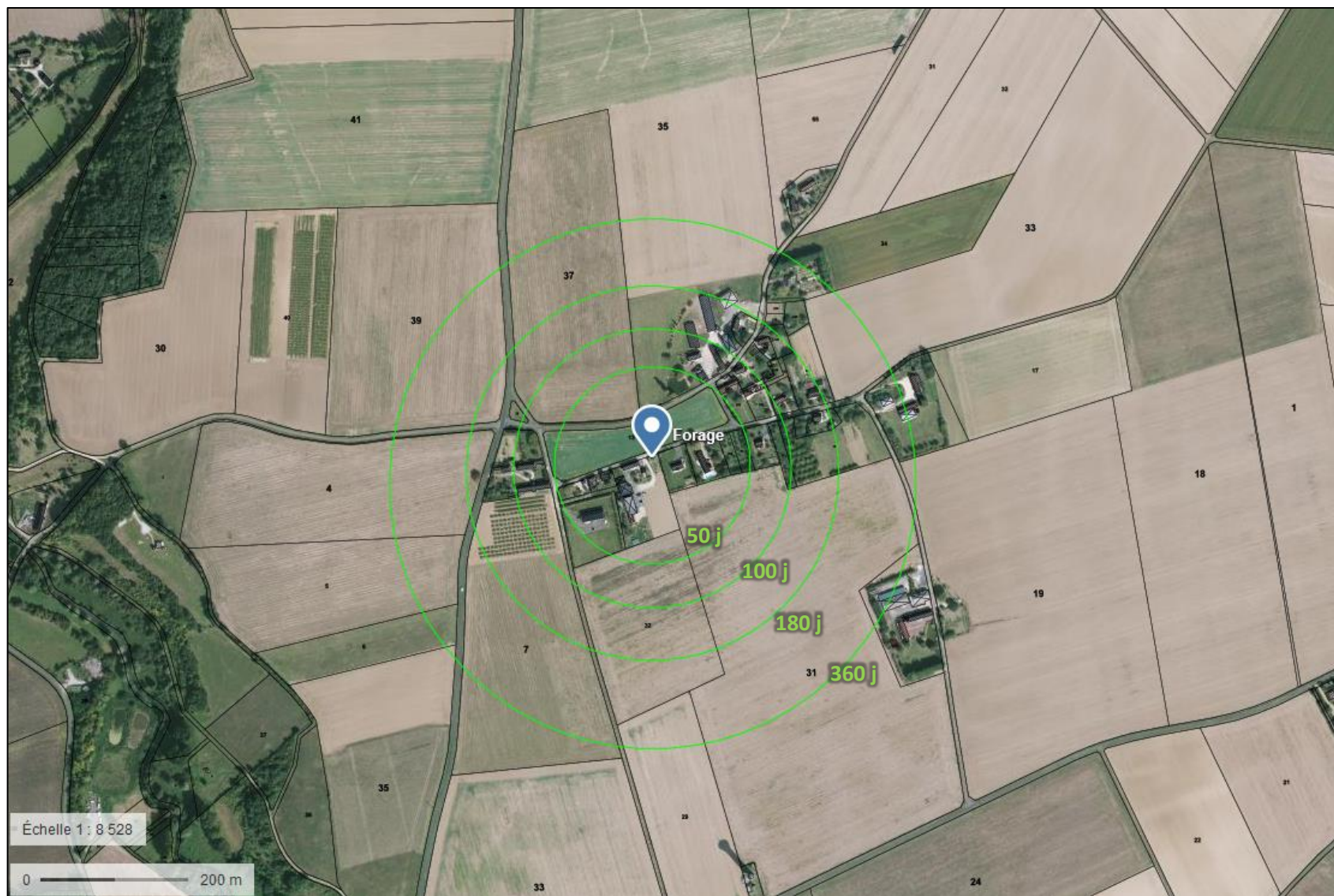


Figure 4 : Détail sur les isochrones 50, 100, 180 et 360 j au forage réhabilité de Tauxigny  
(source orthophotos et cadastre : Géoportail)

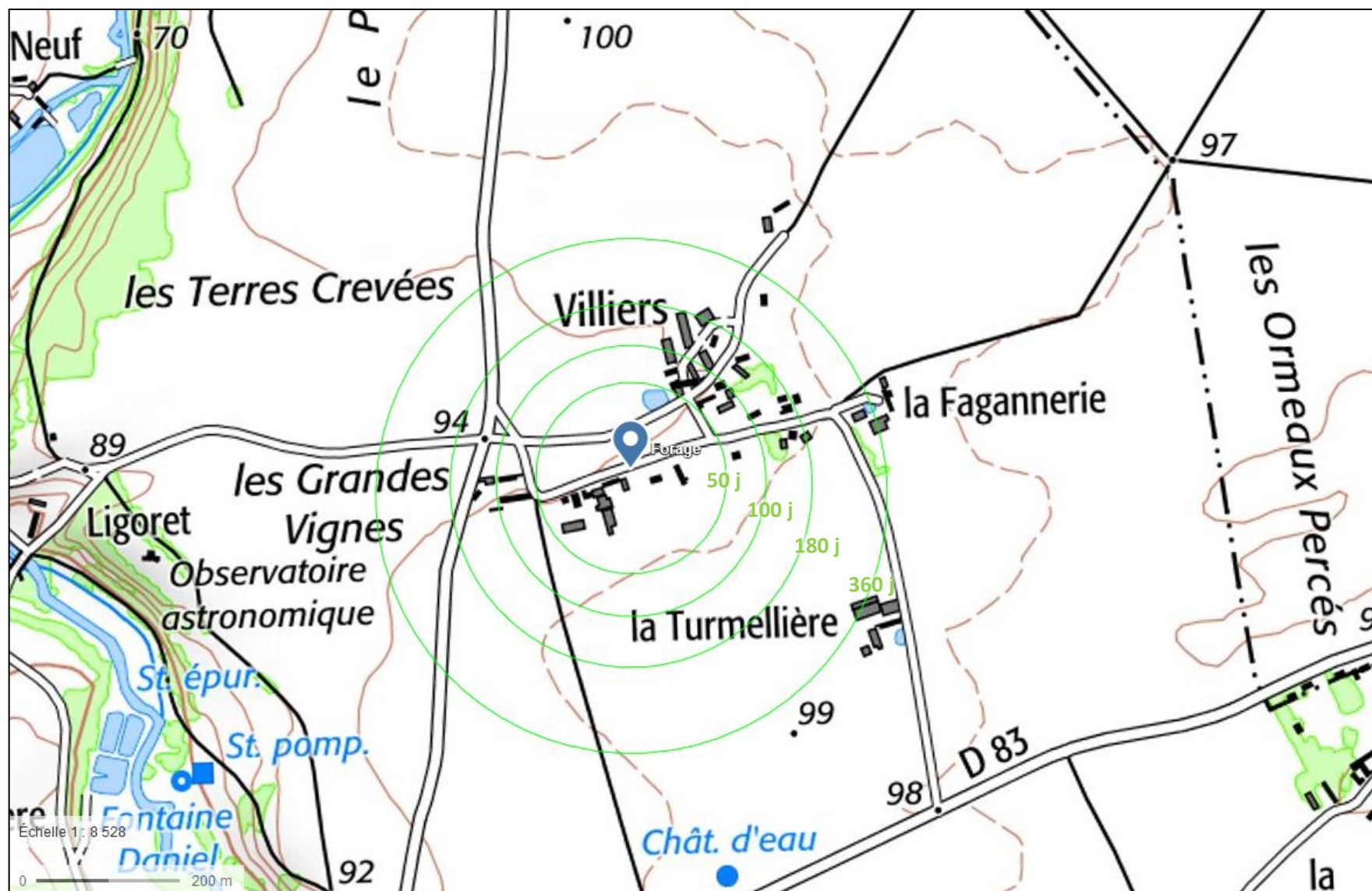


Figure 5 : Figure 6 : Détail sur les isochrones 50, 100, 180 et 360 j au forage réhabilité de Tauxigny, sur fond IGN  
 (source carte IGN : Géoportail)