

NR du 6/3/92

Faits divers

Des hydrocarbures dans le Cher à Bléré

GROSSE émotion chez les promeneurs et les pêcheurs, nombreux en cette période de vacances, le long du Cher en aval du pont de Bléré : la surface de l'eau, hier en milieu de matinée, était zébrée de grandes traces d'hydrocarbures.

Cette anomalie n'est pas restée longtemps inaperçue : le chemin de halage, qui part du centre de Bléré est, une promenade agréable et très fréquentée, et l'alerte fut donnée rapidement (vers 10 h 30). Le maire décidait alors de faire immédiatement appel aux services de secours et d'incendie d'Arboise afin qu'ils prennent des mesures de protection.

Le lieutenant Thiélin, en présence de M. Thominet, maire adjoint de Bléré, décidait alors la mise en place d'un barrage artificiel pour éviter un plus grand écoulement de la nappe d'hydrocarbures.

Les premières constatations Avenant en effet permis de trouver la source apparente de cette pollution : les substances polluantes se mélangent à l'eau du Cher à la suite d'une infiltration à travers la terre des berges de la rivière.

Des prélèvements ont été effectués pour déterminer la nature de ces substances, analyses qui serviront à mener l'enquête sur l'origine véritable des infiltrations.

Mais, pour éviter tout risque, le lieutenant Thiélin alertait le colonel Vard, Pharma-

Avec les moyens mis en place, la pollution n'a pas été importante. Reste à en définir l'origine.

Le service chien-chef du département d'incendie et de secours : son équipe spécialisée dans la pollution aquatique, le véhicule anti-pollution et le véhicule mobile d'inter-

vention chimique ont été déployés sur les lieux avec d'importants moyens de lutte contre ce type de pollution. Grâce à l'alerte rapidement donnée et ces importants

moyens employés, les dégâts ont été minimes : la quantité d'hydrocarbures déversée dans le Cher n'a pas été importante. Par contre, les prélèvements effectués sur les rives

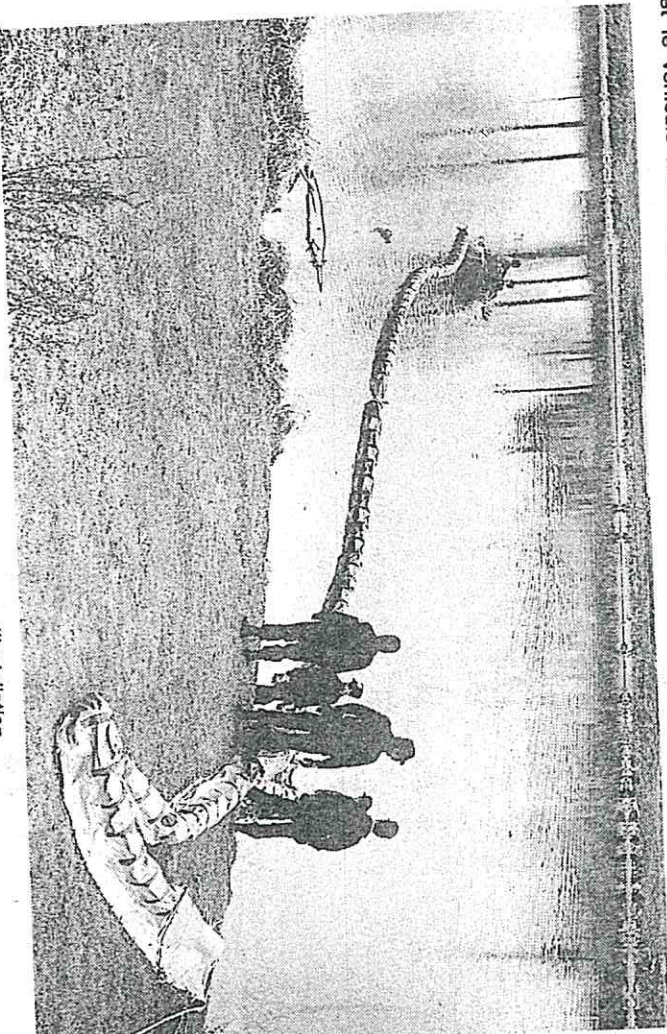
font apparaître que la terre est fortement chargée en hydrocarbures. C'est pour cette raison qu'une entreprise de travaux publics sera sur place ce matin afin de creuser la berge pour enlever la terre polluée.

Reste à connaître l'origine de l'infiltration : la gendarmerie mène une enquête. Le principal suspect semble être la fonderie Waeiles, installée tout au bord du Cher, sur la rive gauche, au centre de Bléré. Des témoins ont été posés dans trois cuves de fuel domestique pour vérifier leur étanchéité. Mais à ce stade de l'enquête, rien ne permet de dire formellement que l'usine est à l'origine de la pollution et d'autres hypothèses restent possibles.

Saint-Cyr : fin de la pollution

La Choisille est régulièrement polluée. Depuis trois mois, les pommiers se sont déjà rendus dix fois sur les lieux, constatations-nous 26 février dernier, à l'occasion d'une nouvelle pollution. Une nouvelle fois des traces d'hydrocarbures étaient relevées.

Ceux-ci ont pratiquement disparu aujourd'hui. Mais aura-t-elle été de dix jours à semaines-pommiers de Saint-Cyr pour parvenir à ce résultat



Le barrage flottant en cours d'installation