

## La caractérisation des aléas

### Objectifs :

- Analyser et cartographier les aléas
- Définir le périmètre d'étude

### Définition :

L'aléa technologique est une composante du risque industriel. Il désigne la probabilité qu'un phénomène dangereux produise, en un point donné du territoire, des effets d'une intensité physique définie.

Les phénomènes dangereux sélectionnés pour le PPRT d'après l'étude de dangers de l'exploitant sont agrégés par type d'effet (**thermique**, **toxique** et **surpression**) en intensité et en probabilité afin de caractériser les aléas correspondants en chaque point du territoire.

### Aléa des effets thermiques

**Les effets thermiques**

Ils peuvent résulter de trois modes de transmission : convection (chaleur transmise par circulation d'air chaud), radiation (chaleur transmise par rayonnement), conduction (chaleur transmise par contact)

*Exemples :*  
Les feux de nappe de liquide inflammable.  
Une explosion de gaz inflammables.



### Aléa des effets toxiques

**Les effets toxiques**

Ils sont liés au rejet accidentel d'une substance chimique toxique consécutif, par exemple, à une rupture de canalisation ou à la destruction de réservoirs de stockage, il en résulte un nuage. Les conditions météorologiques sont prises en considération.

*Exemples :*  
Rejet de produit gazeux sur les sites de production de chimie fine  
Incendie avec décomposition de produits toxiques.



### Aléa des effets de surpression

**Les effets de surpression**

Ils sont la conséquence d'une explosion et se manifestent par la propagation à très grande vitesse dans l'atmosphère d'une onde de pression. L'origine de l'explosion peut-être de différente nature, notamment : un explosif par une réaction chimique, une combustion violente, ou suite à la décompression brutale d'un gaz sous pression.

*Exemple :*  
Explosion d'un réacteur chimique.

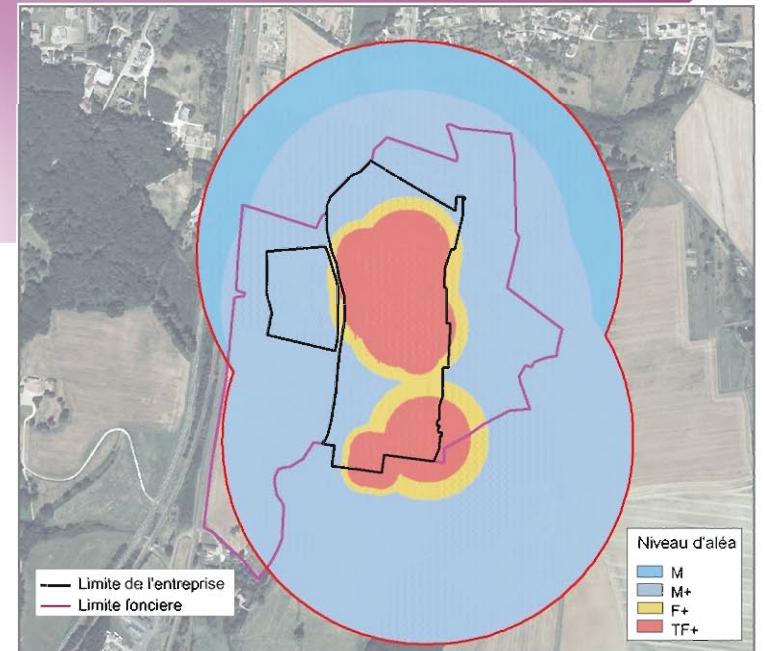


### Synthèse multi-aléas - Périmètre d'étude

**Le périmètre d'étude** 

Le périmètre d'étude ou périmètre d'exposition aux risques correspond au périmètre du PPRT.

Il coïncide avec l'enveloppe de la cartographie des aléas (synthèse multi-aléas) du PPRT.



## Il existe 7 niveaux d'aléas

Niveau maximal d'intensité de l'effet toxique, thermique ou de surpression sur les personnes, en un point donné	Très grave		Grave		Significatif		Indirect
	>D	SE à D	<SE	>D	SE à D	<SE	Tous
Cumul des classes de probabilités d'occurrence des phénomènes dangereux en un point donné	TF+	TF	F+	F	M+	M	Fai
<b>Niveau d'aléa</b>							