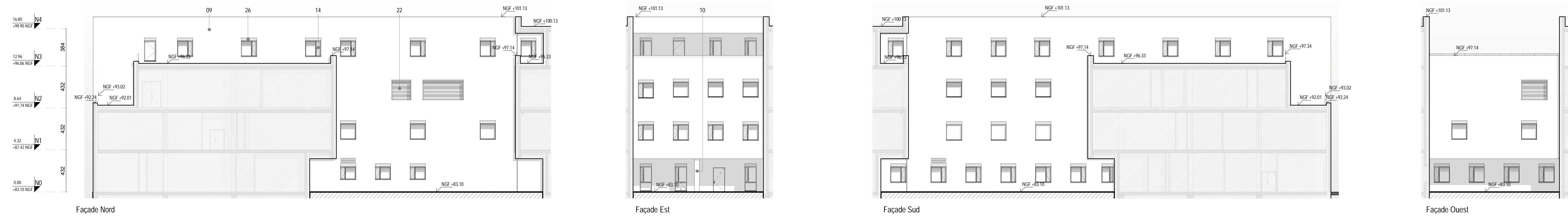


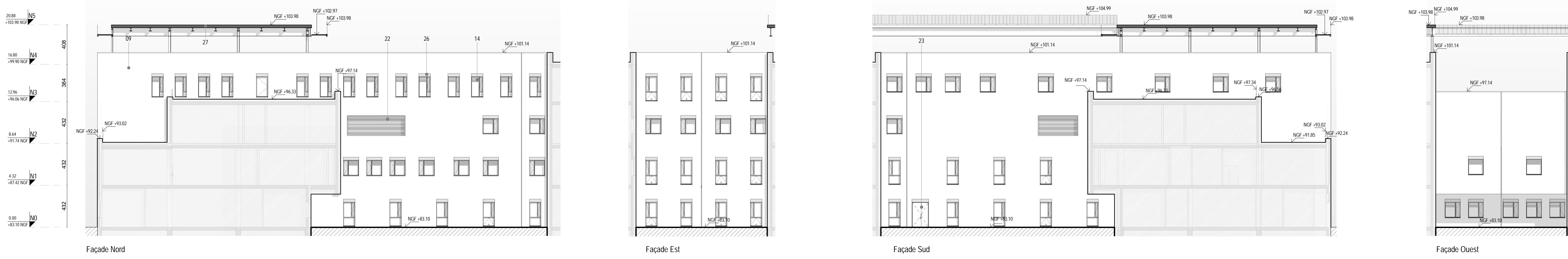
PATIO A



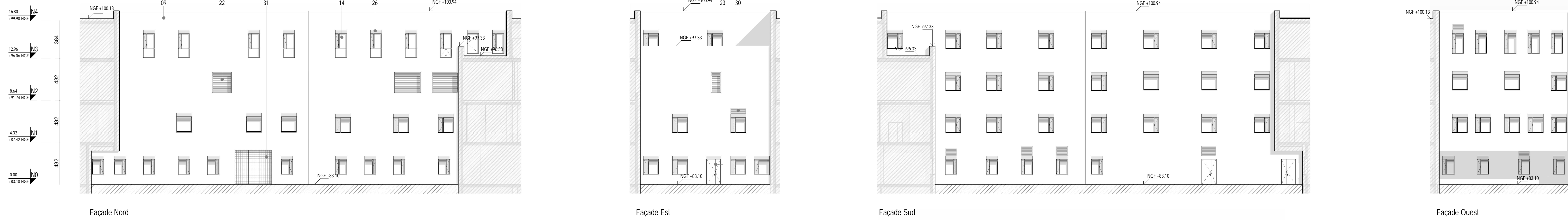
PATIO C



PATIO E



PATIO B



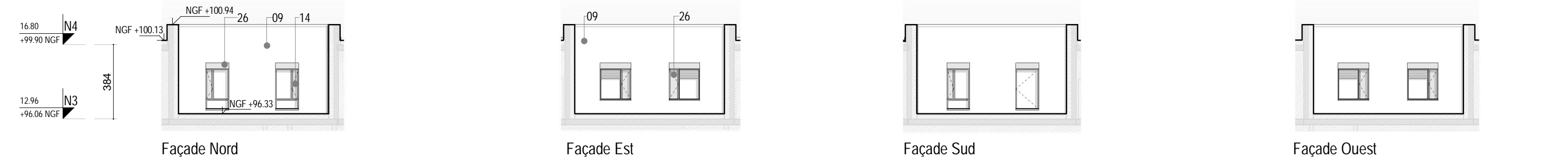
PATIO D



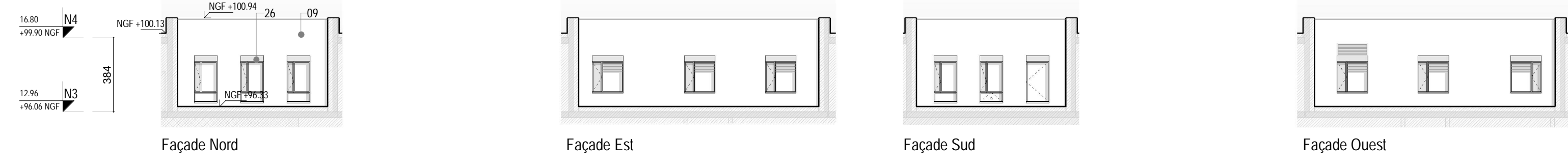
PATIO F



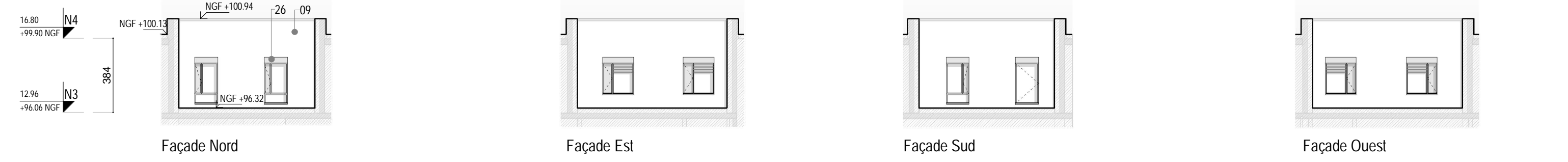
PATIO 1



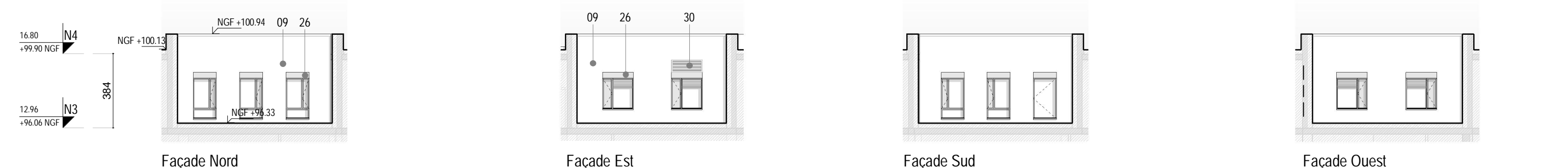
PATIO 2



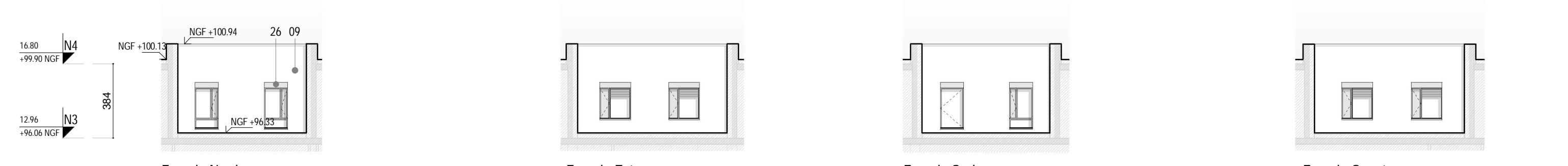
PATIO 3



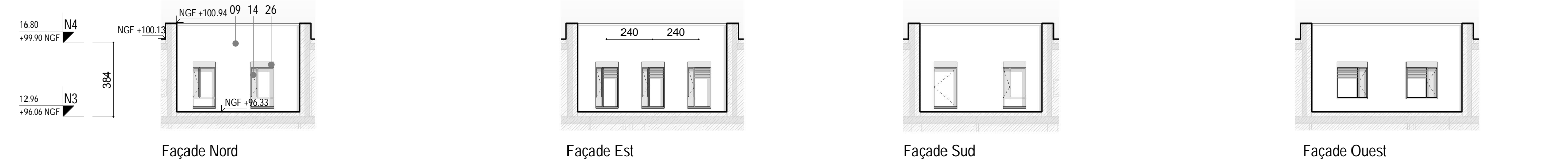
PATIO 4



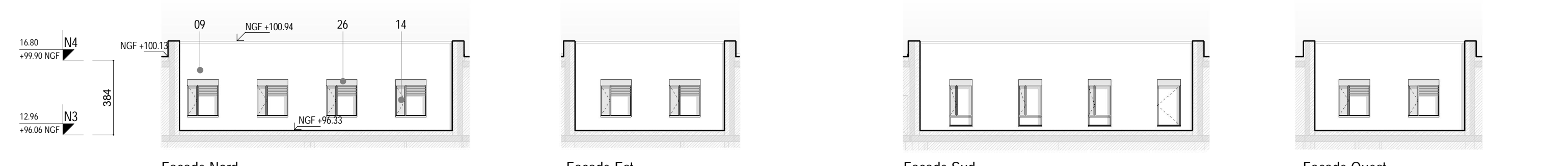
PATIO 5



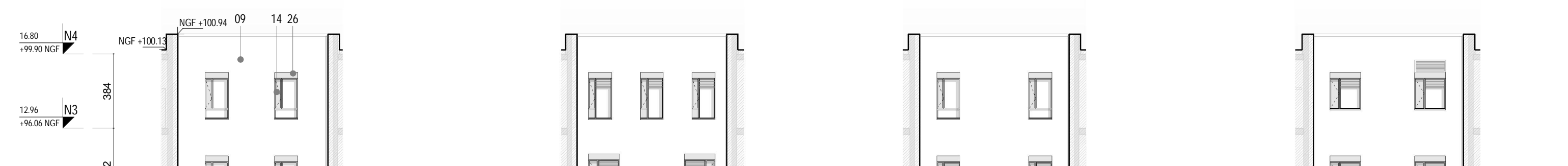
PATIO 6



PATIO 7



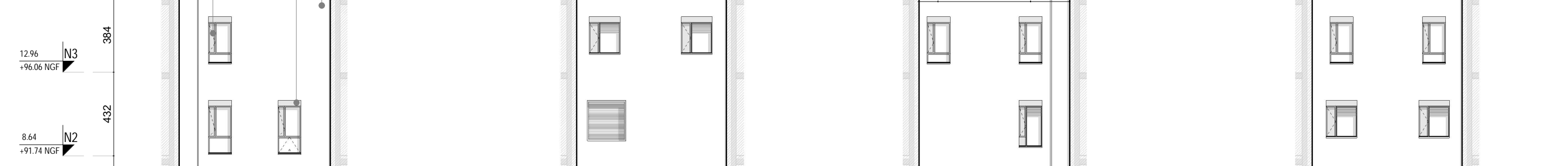
PATIO 8



PATIO 9



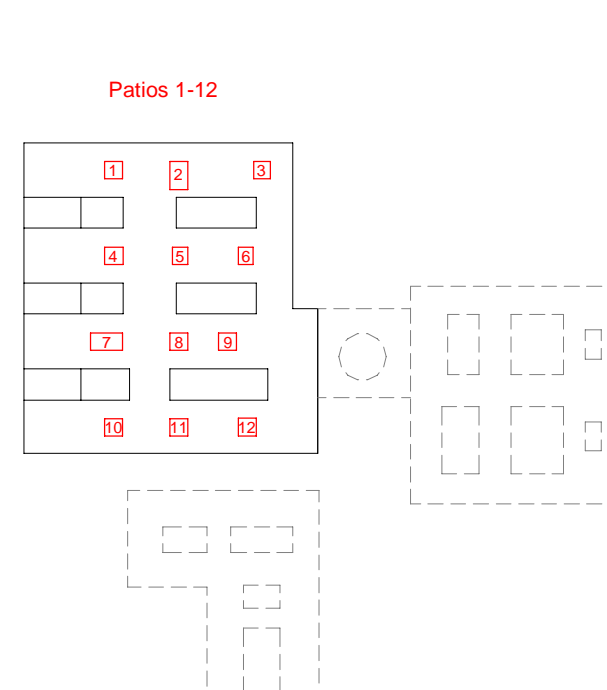
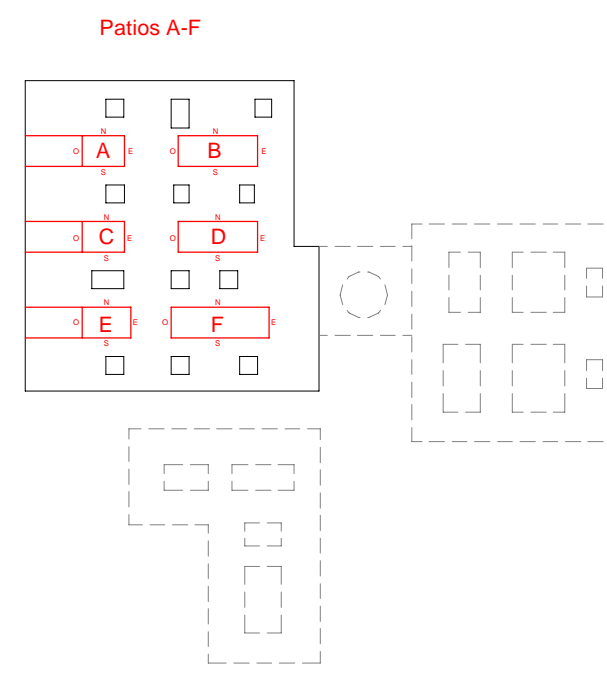
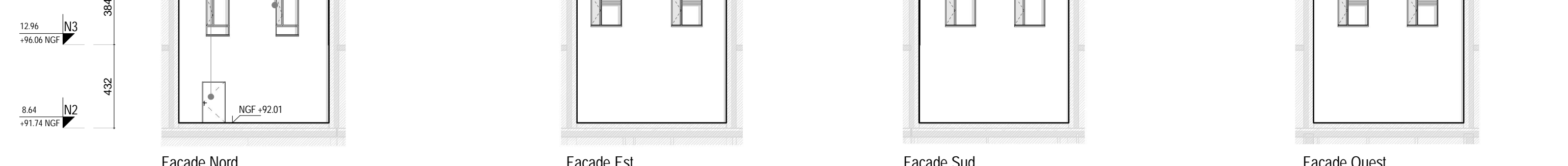
PATIO 10



PATIO 11



PATIO 12



Légende des matériaux

- 01 Bardage lame métalliques verticales gris anthracite
- 02 Façade vitre métallique plate perforée laquée blanche
- 03 Bâton clair laqué avec grilles, câblage par joints croix
- 04 Bâton clair câblage par joints croix
- 05 Mur béton clair laqué avec grilles
- 06 Bardage vitre métallique à alu en bardage métallique ondulé horizontal brun
- 07 Bardage lames verticales métalliques brun
- 08 Bardage ondulé horizontal brun
- 09 Encastré inox blanc
- 10 Structure béton clair laqué
- 11 Bardage vitre métallique brun
- 12 Façade vitre transparent et montants bruns
- 13 Lustrage métallique brun
- 14 Menuiserie aluminium blanc, accoutrement par bords: rebat orientables de même teinte
- 15 Structure de support de la dalle métallique, métal gris anthracite
- 16 Lustrage plinthe inox scabré
- 17 Dalle métallique brune
- 18 Escalier en cailloutis acier galvanisé brut
- 19 Carre corps à bords en acier galvanisé brut
- 20 Carre corps en cailloutis acier galvanisé brut
- 21 Carre corps à bords métallique vertical en acier galvanisé brut
- 22 Carre métallique laqué 2 tons
- 23 Porte de service acier laqué blanc
- 24 Porte de service acier laqué brun
- 25 Porte sectionnelle acier laqué brun
- 26 Lantier en métal brun
- 27 Hélicoptère structure en acier galvanisé brut
- 28 Carre métallique blanche
- 29 Grille

CHRU
CHU de Nancy
CHU de Nancy
CHU de Nancy

A2MO
Architectes
21 rue de la République - 54000 Nancy
T +33 (0)3 83 31 11 11
F +33 (0)3 83 31 11 11
a2mo@chru.fr

D&A
Architectes
21 rue de la République - 54000 Nancy
T +33 (0)3 83 31 11 11
F +33 (0)3 83 31 11 11
danda@chru.fr

INGENIERIE
21 rue de la République - 54000 Nancy
T +33 (0)3 83 31 11 11
F +33 (0)3 83 31 11 11
ingenierie@chru.fr

ENVIRONEMENT
21 rue de la République - 54000 Nancy
T +33 (0)3 83 31 11 11
F +33 (0)3 83 31 11 11
environnement@chru.fr

LOCOMOTION
21 rue de la République - 54000 Nancy
T +33 (0)3 83 31 11 11
F +33 (0)3 83 31 11 11
locomotion@chru.fr

CONSTRUCTION
DU NOUVEL HÔPITAL TROUSSEAU &
DU NOUVEL HÔPITAL CLOCHEVILLE

PC

PC5-A-2_Façades Patios
NHT-PMIT
1/200

05/08/2021

Bâtiment	Phase	Numéro	Type doc	Échelle	Corps d'etat	Zone	Niveau	Index
T30	PC	5	FA	A1/A4	FAC	NHT	TN	A