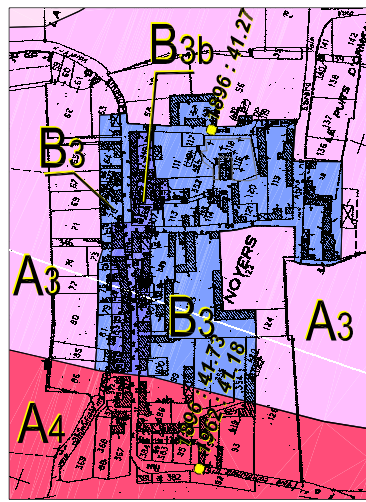
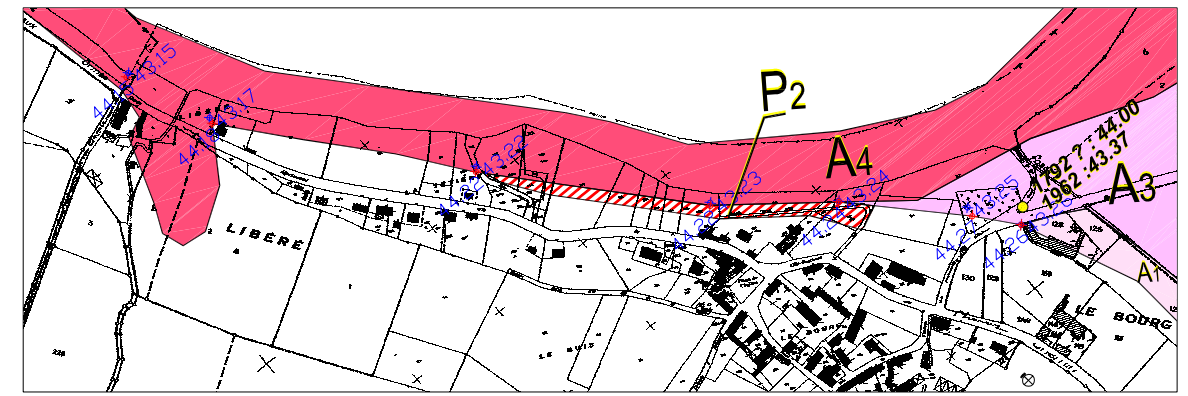


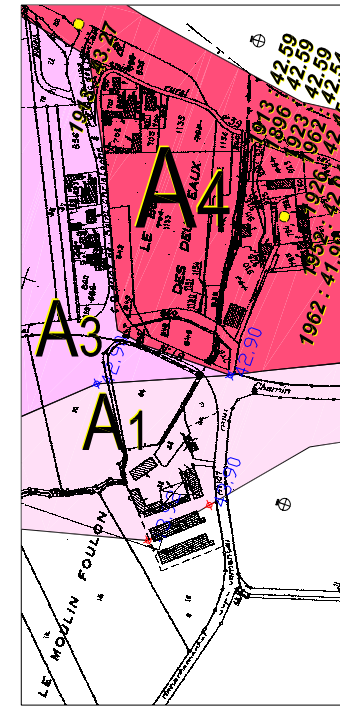
Nouâtre extrait 1 / 5 000



Nouâtre (Noyers) extrait 1 / 5 000



Antigny-le-Tillac extrait 1 / 2 500



Pussigny (Bec-des-Deux-Eaux) extrait 1 / 2 500

Zones A d'expansion des crues, Inconstructibles sauf exceptions.

- A1 aléa faible
- A3 aléa fort
- A4 aléa très fort

Zones B Inondables urbanisées, constructibles sous conditions.

- B1 aléa faible
- B1b aléa faible dans les zones d'urbanisation dense
- B1z aléa faible dans les zones d'urbanisation à dominante d'activités ou de services
- B3 aléa fort
- B3b aléa fort dans les zones d'urbanisation dense
- B3z aléa fort dans les zones d'urbanisation à dominante d'activités ou de services

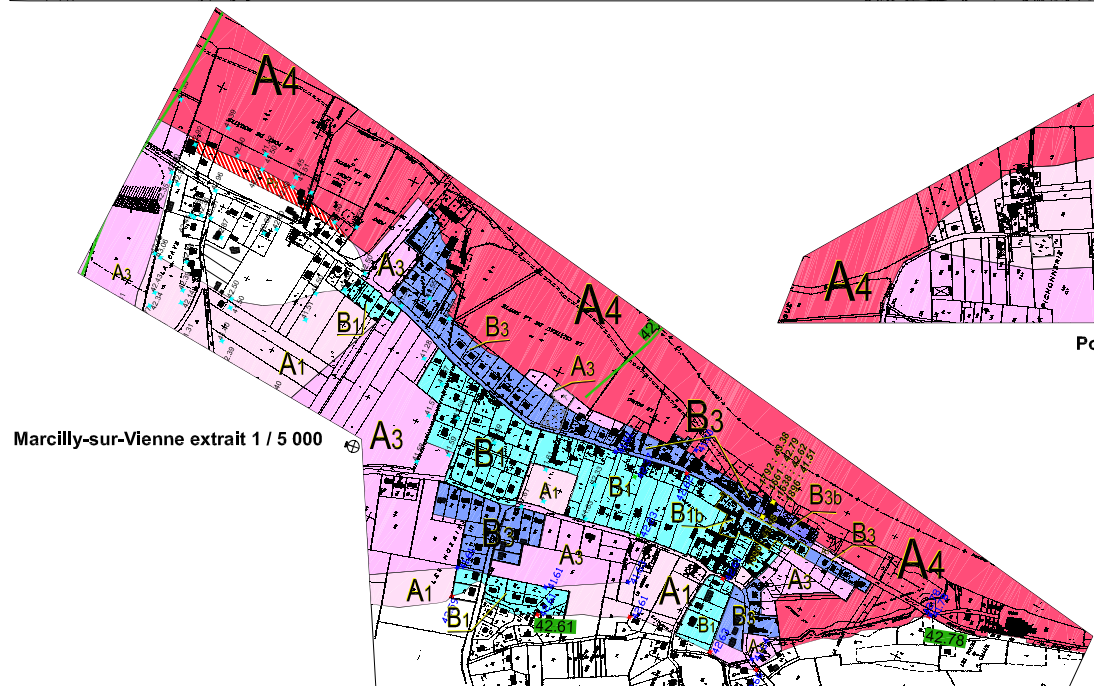
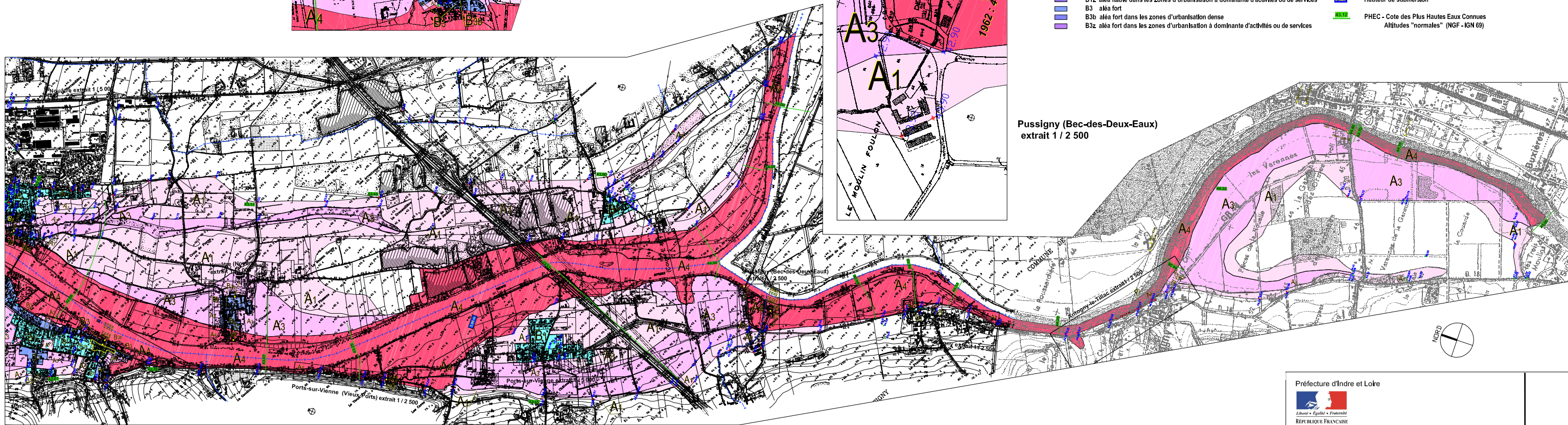
Zones P non inondables par la crue de référence

- P2 Zone de précaution (Antigny-Le-Tillac, Marcilly-sur-Vienne)

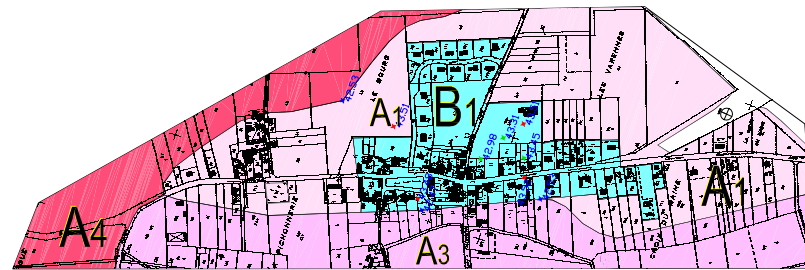
1792 39.65 Date du repère de crue
Altitude NGF du repère de crue

Hauteur de submersion

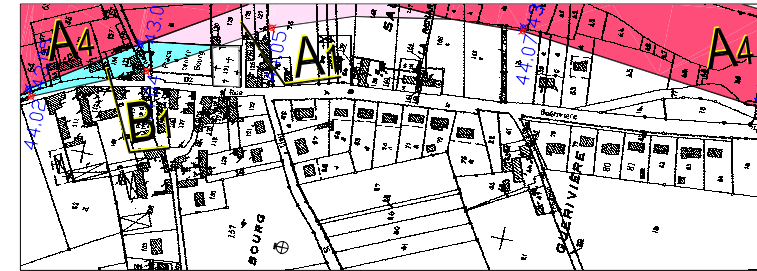
PHEC - Cote des Plus Hautes Eaux Connues
Altitudes "normales" (NGF - IGN 69)



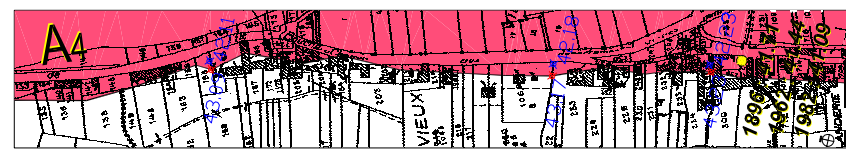
Marcilly-sur-Vienne extrait 1 / 5 000



Ports-sur-Vienne extrait 1 / 5 000



Pussigny extrait 1 / 2 500



Ports-sur-Vienne (Le-Vieux-Port) extrait 1 / 2 500

Préfecture d'Indre et Loire



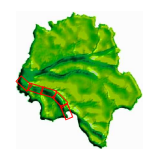
Direction
Départementale
des Territoires
d'Indre et Loire

Plan de prévention des risques
naturels prévisibles d'inondation

Val de Vienne

**Dossier de consultation
et d'enquête publique**

Document graphique 5



Echelle 1/10 000

Dossier de
consultation
et d'enquête
publique
Mai 2011