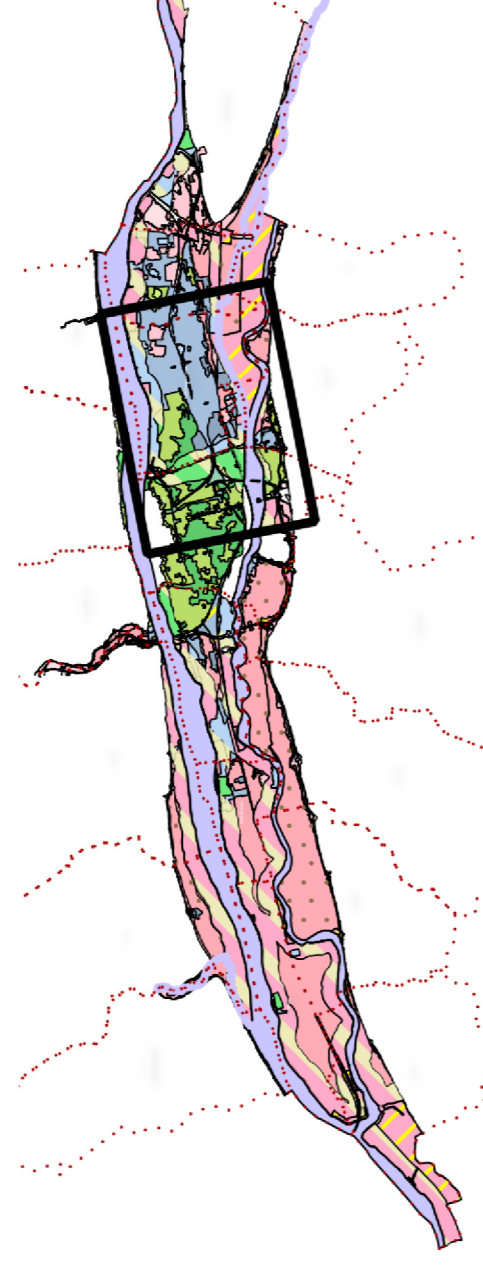


Plan de Prévention Des Risques Naturels Prévisibles d'Inondation

Val de Tours - Val de Luynes



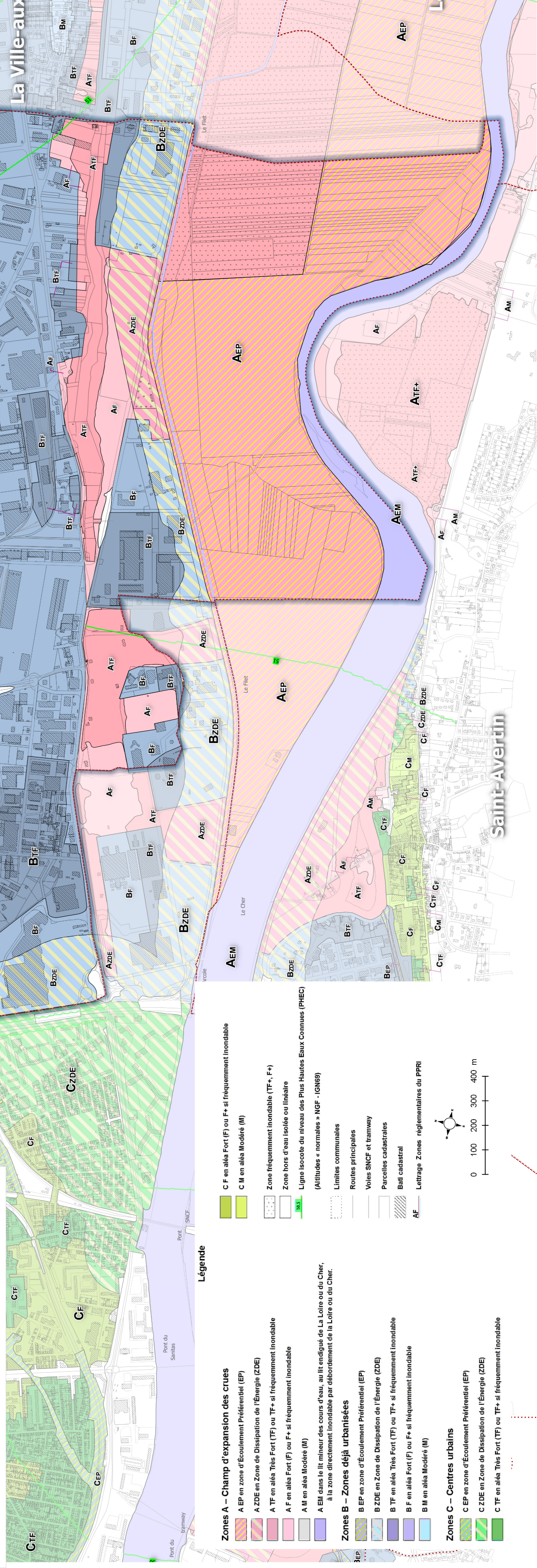
Carte du zonage réglementaire

Extrait

Saint-Pierre-des-Corps

Annexé à l'arrêté préfectoral
du 18 juillet 2016
approuvant la révision du PPRI
Val de Tours - Val de Luynes

juillet 2016



Légende

- | | | | |
|--|---|--|--|
| | Zones A – Champ d'expansion des crues | | C F en aléa Fort (F) ou F+ si fréquentement inondable |
| | A EP en zone d'Écoulement Préférentiel (EP) | | C M en aléa Modéré (M) |
| | A ZDE en Zone de Dissipation de l'Énergie (ZDE) | | Zone fréquemment inondable (TF+, F+) |
| | A TF en aléa Très Fort (TF) ou TF+ si fréquentement inondable | | Zone hors d'eau isolée ou linéaire |
| | A F en aléa Fort (F) ou F+ si fréquentement inondable | | Ligne isocote du niveau des Plus Hautes Eaux Connues (PHEC) |
| | A M en aléa Modéré (M) | | (Altitudes « normales » NGF - IGN69) |
| | A EM dans le lit mineur des cours d'eau, au lit endigué de La Loire ou du Cher, à la zone directement inondable par débordement de la Loire ou du Cher. | | Limites communales |
| | Zones B – Zones déjà urbanisées | | Routes principales |
| | B EP en zone d'Écoulement Préférentiel (EP) | | Voies SNCF et tramway |
| | B ZDE en Zone de Dissipation de l'Énergie (ZDE) | | Parcelles cadastrales |
| | B TF en aléa Très Fort (TF) ou TF+ si fréquentement inondable | | Bati cadastral |
| | B F en aléa Fort (F) ou F+ si fréquentement inondable | | AF |
| | B M en aléa Modéré (M) | | Lettrage Zones réglementaires du PPRI |
| | Zones C – Centres urbains | | |
| | C EP en zone d'Écoulement Préférentiel (EP) | | |
| | C ZDE en Zone de Dissipation de l'Énergie (ZDE) | | |
| | C TF en aléa Très Fort (TF) ou TF+ si fréquentement inondable | | |

