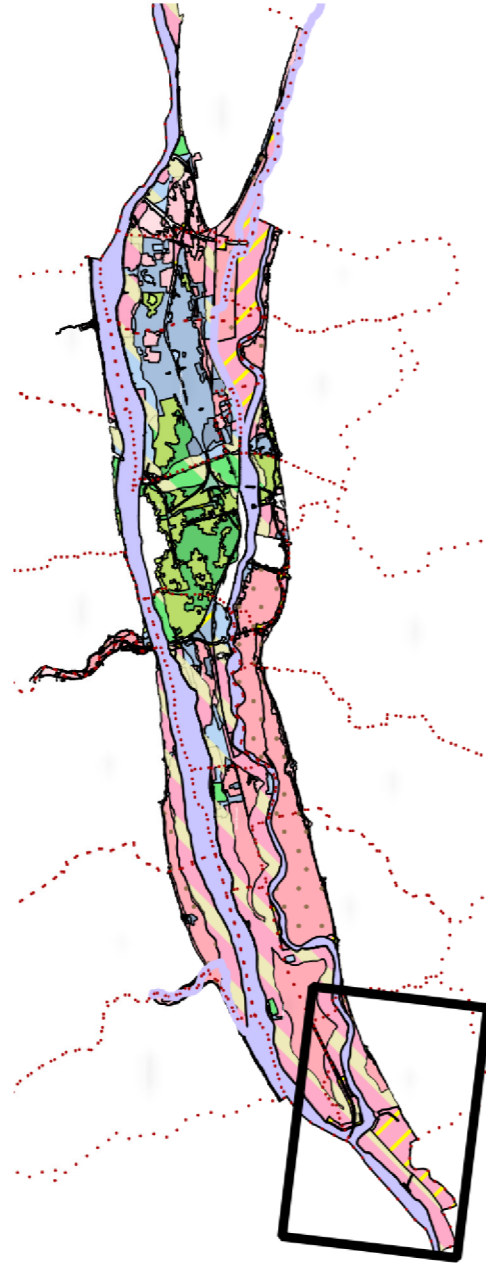


Plan de Prévention Des Risques Naturels Prévisibles d'Inondation

Val de Tours - Val de Luynes



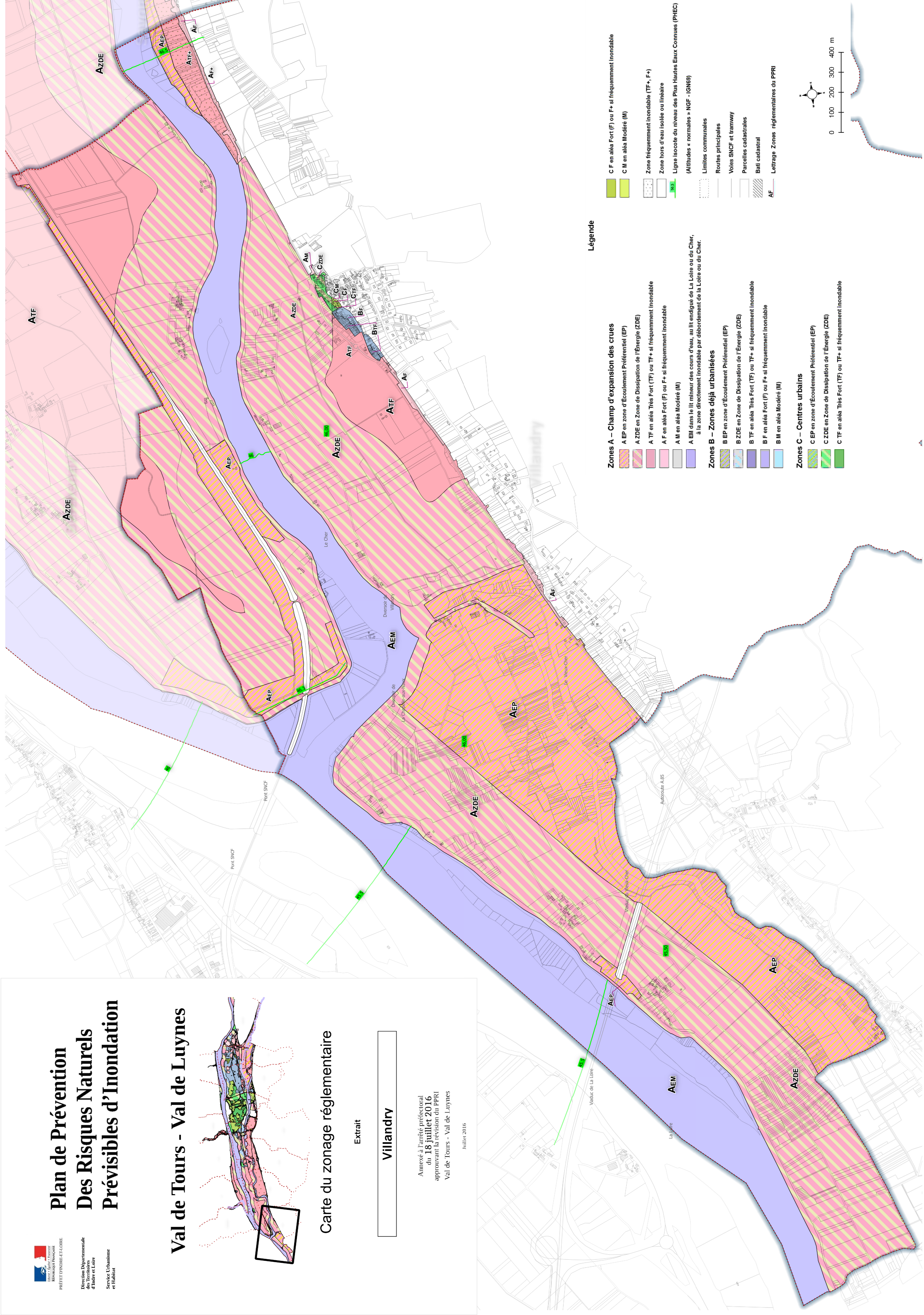
Carte du zonage réglementaire

Extrait

Villandry

Annexé à l'arrêté préfectoral
du 18 juillet 2016
approuvant la révision du PPRI
Val de Tours - Val de Luynes

Juillet 2016



Légende

- | | |
|--|---|
| | C F en aléa Fort (F) ou F+ si fréquentement Inondable |
| | C M en aléa Modéré (M) |
| | Zone fréquemment inondable (TF+, F+) |
| | Zone hors d'eau isolée ou linéaire |
| | Ligne isocote du niveau des Plus Hautes Eaux Connues (PHEC) |
| | (Altitudes « normales » NGF - IGN69) |
| | Limites communales |
| | Routes principales |
| | Voies SNCF et tramway |
| | Parcelles cadastrales |
| | Bati cadastral |
| | AF |
| | Letrage Zones réglementaires du PPRI |
-
- | | |
|--|---|
| | Zones A – Champ d'expansion des crues |
| | A EP en zone d'Écoulement Préférentiel (EP) |
| | A ZDE en Zone de Dissipation de l'Énergie (ZDE) |
| | A TF en aléa Très Fort (TF) ou TF+ si fréquentement inondable |
| | A F en aléa Fort (F) ou F+ si fréquentement inondable |
| | A M en aléa Modéré (M) |
| | A EM dans le lit mineur des cours d'eau, au lit endigué de la Loire ou du Cher, à la zone directement inondable par débordement de la Loire ou du Cher. |
| | Zones B – Zones déjà urbanisées |
| | B EP en zone d'Écoulement Préférentiel (EP) |
| | B ZDE en Zone de Dissipation de l'Énergie (ZDE) |
| | B TF en aléa Très Fort (TF) ou TF+ si fréquentement inondable |
| | B F en aléa Fort (F) ou F+ si fréquentement inondable |
| | B M en aléa Modéré (M) |
| | Zones C – Centres urbains |
| | C EP en zone d'Écoulement Préférentiel (EP) |
| | C ZDE en Zone de Dissipation de l'Énergie (ZDE) |
| | C TF en aléa Très Fort (TF) ou TF+ si fréquentement inondable |



0 100 200 300 400 m