

2

Commune
de

VOUVRAY

PLAN D'EXPOSITION
AUX RISQUES NATURELS
PREVISIBLES

MOUVEMENTS DE TERRAIN

ZONAGE

Vu pour être annexé
à l'arrêté préfectoral du 15 JUIN 1993

Le Préfet,



Pour le Préfet,
et par délégation :
Le Chef du Bureau de la Protection Civile
Adjoint au Directeur,

J. ADROGUER

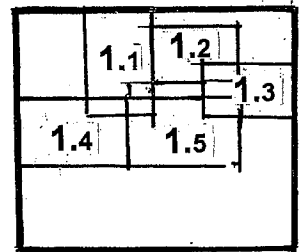
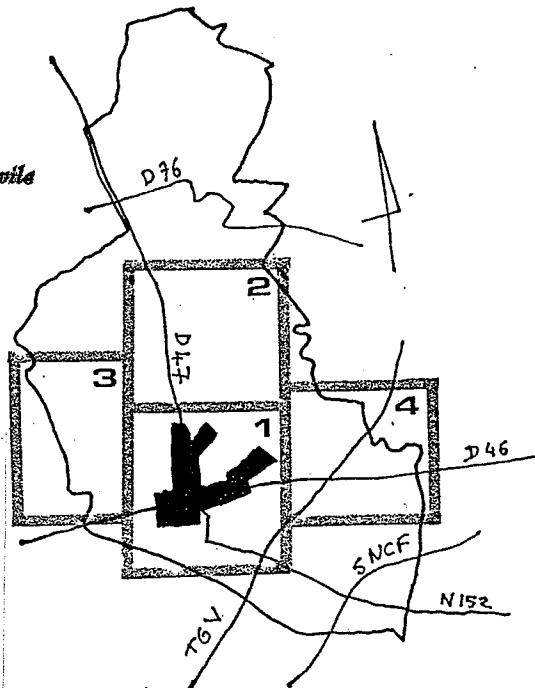
Légende

B : zone bleue

Secteur B1 : secteur exposé aux risques d'affaissement et d'effondrement de cavités souterraines ainsi qu'aux risques de chute de blocs ou de masses rocheuses (niveau de risque fort sans mouvement de terrain recensé ou actif)

Secteur B2 : secteur exposé aux risques d'affaissement et/ou d'effondrement de cavités souterraines (niveau de risque fort sans mouvement de terrain recensé ou actif)

R : zone rouge, inconstructible, où certains phénomènes sont particulièrement redoutables, notamment en raison de leur conjonction possible (niveau de risque fort avec des mouvements de terrain qui se sont déjà produits ou sont actifs).



Plan: 1

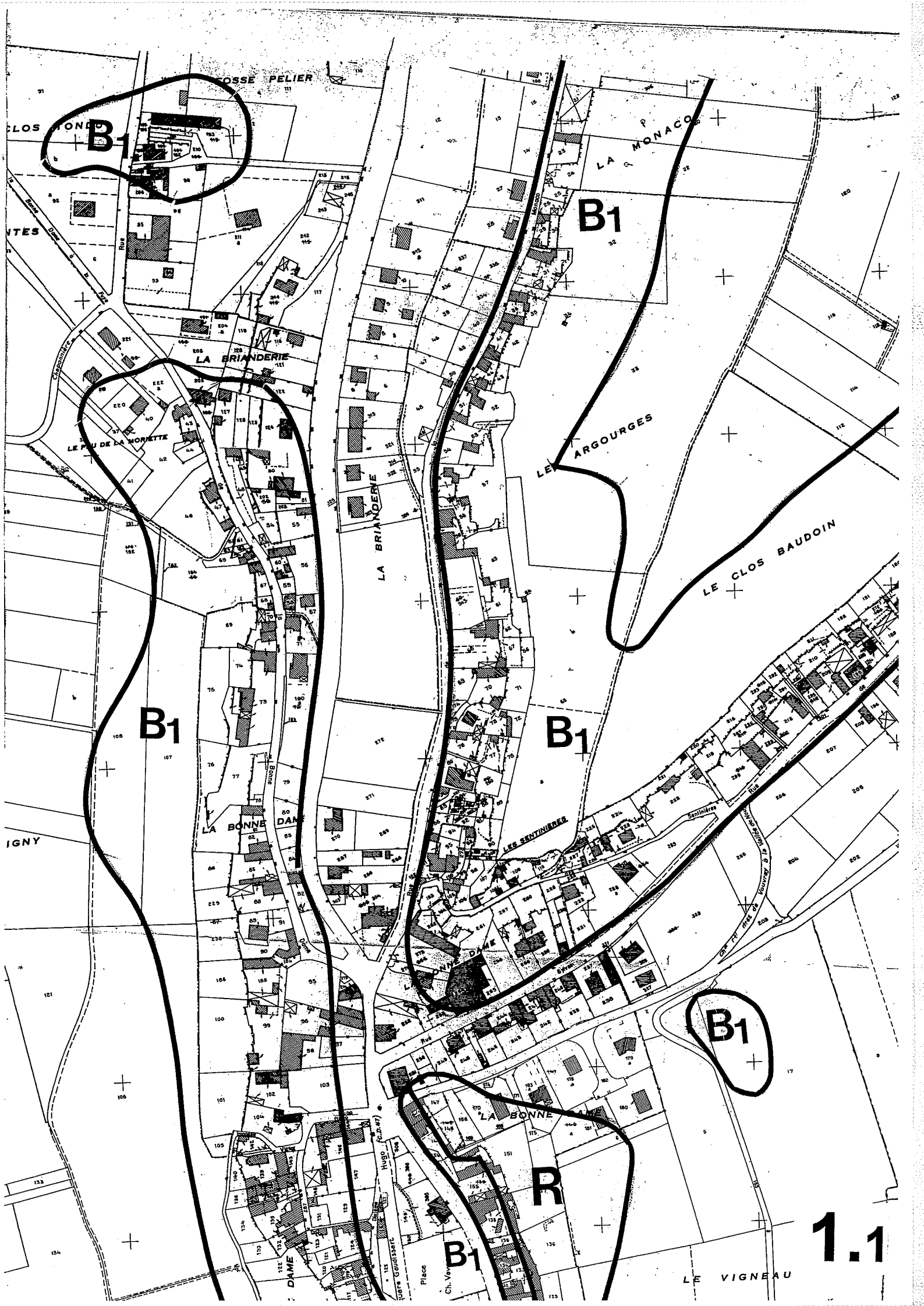


Echelle.



D I R E C T I O N
D E P A R T E M E N T A L E
d e L'É Q U I P E M E N T
d' I N D R E e t L O I R E
S E R V I C E U R B A N I S M E

1



1.1

LE VIGNEAU

B1

B1

B1

B1

B1

R

ROSSE PELIER

LA MONACO

LA BRANDERIE

LE ARGOURGES

LE CLOS BAUDOIN

LA BONNE DAME

LES SENTINELLES

LA BONNE DAME

LES MONDES

LES VERTES

IGNY

153

154

155

156

157

158

159

160

161

162

163

164

165

