

PARCELLAIRE DES SURFACES CONSACREES A L'EPANDAGE DES EFFLUENTS D'ELEVAGE

Commune	Exploitant	N° Ilot	Sous-ilôt	Références cadastrales	Surface totale	Type de culture (assolement moyen)	Nature sol	Hydromorphie	Profondeur d'apparition du substrat	Aptitude à l'épandage			Drainage	Raison d'exclusion	Surface épandable à 50 m des tiers - épandage des fientes de volailles	
										Classe 0	Classe 1	Classe 2			interdite	restante
LOUESTAULT	EARL FORTIN	1	1.1	A933+A737+A738	4,77	Blé tendre hiver	Complexe de sols bruns et de sols bruns faiblement lessivés	Drainage imparfait. Hydromorphie temporaire entre 40 et 80 cm	80-120 cm	0,00	4,77	0,00	Oui	Habitation	0,42	4,35
LOUESTAULT	EARL FORTIN	1	1.2	A933+A737+A738	0,03	Autres utilisations	Complexe de sols bruns et de sols bruns faiblement lessivés	Drainage imparfait. Hydromorphie temporaire entre 40 et 80 cm	80-120 cm	0,00	4,77	0,00	Oui	Autres utilisations	0,03	0,00
LOUESTAULT	EARL FORTIN	2		A608+A609+A606+A739+A740+A576+A674+A602+A605	8,15	Maïs grain irrigué	Sols bruns lessivés	Drainage faible à très faible. Hydromorphie à - de 40 cm	40-80 cm	0,00	8,15	0,00	Oui	Habitation	0,07	8,08
LOUESTAULT	EARL FORTIN	4		A472+A473+A610+A603+A611+A609+A606+A739+A604+A610+A442+A759+A990+A984+A987+A991	22,41	Colza d'hiver	Sols bruns lessivés	Drainage faible à très faible. Hydromorphie à - de 40 cm	> 120 cm	0,00	22,41	0,00	Oui		0,00	22,41
LOUESTAULT	EARL FORTIN	5		A609	0,53	Autres utilisations	Sols bruns lessivés	Drainage faible à très faible. Hydromorphie à - de 40 cm	40-80 cm	0,00	0,53	0,00	Oui	Autres utilisations	0,53	0,00
LOUESTAULT	EARL FORTIN	6	6.1	A307+A443+A309+A308+A574+A800+A1052+A304+A816+A303+A801+A802+A805+A815	33,54	Blé tendre hiver	Complexe de sols bruns et de sols bruns faiblement lessivés - Sols lessivés	Drainage faible à très faible. Hydromorphie à - de 40 cm	< 40 cm	0,00	33,54	0,00	Oui	Habitation	0,37	31,17
LOUESTAULT	EARL FORTIN		6.2		0,06	Gel annuel				0,00	0,06	0,00	Oui	Autres utilisations	0,06	0,00
LOUESTAULT	EARL FORTIN		6.3		0,09	Autres utilisations				0,00	0,09	0,00	Oui	Autres utilisations	0,09	0,00
LOUESTAULT	EARL FORTIN	8	8.1	A170+A169	5,03	Orge hiver	Complexe de sols bruns et de sols bruns faiblement lessivés+sols à nappe	Drainage imparfait. Hydromorphie temporaire entre 40 et 80 cm	< 40 cm	1,16	3,87	0,00	Oui	Cours d'eau	0,00	3,87
LOUESTAULT	EARL FORTIN		8.2		1,12	Prairie permanente				1,12	0,00	0,00	Oui	Cours d'eau	0,00	0,00
NEUVY LE ROI	EARL FORTIN	10		B041+B040	14,92	Blé tendre hiver	Sols lessivés	Drainage faible à très faible. Hydromorphie à - de 40 cm	80-120 cm	0,00	14,92	0,00	Oui	Habitation	0,98	13,94
NEUILLE PONT PIERRE	EARL FORTIN	13		E732+E188+E720+E722+E179+E178+E177+E171	10,60	Colza d'hiver	Sols bruns calcaires	Drainage imparfait. Hydromorphie temporaire entre 40 et 80 cm	40-80 cm	0,00	10,60	0,00	Non	Habitation	0,40	10,20
SOUS-TOTAL										4,38	99,25	0,00			1,89	94,08
LOUESTAULT	EARL ferme de la Roche Martel	7		A867	7,29	colza	Sols bruns lessivés+sols à nappe permanente peu profonde (gley superficiel)	Drainage faible à très faible. Hydromorphie à - de 40 cm	40-80 cm	0,00	7,29	0,00	Non	Cours d'eau, habitation	0,61	6,68
LOUESTAULT	EARL ferme de la Roche Martel	8		A215	2,04	colza	Sols bruns lessivés+sols à nappe permanente peu profonde (gley superficiel)	Drainage faible à très faible. Hydromorphie à - de 40 cm	40-80 cm	0,00	1,43	0,00	Non		0,00	1,43
LOUESTAULT	EARL ferme de la Roche Martel	9		A864+A873+A862+A860+A865+A867	8,12	blé tendre	Sols bruns lessivés	Drainage faible à très faible. Hydromorphie à - de 40 cm	40-80 cm	0,00	8,12	0,00	Oui	Cours d'eau, habitation	1,63	6,49
LOUESTAULT	EARL ferme de la Roche Martel	11		A200+A201	1,42	colza	Sols bruns lessivés	Drainage faible à très faible. Hydromorphie à - de 40 cm	40-80 cm	0,00	1,42	0,00	Non	Habitation	0,14	1,28
LOUESTAULT	EARL ferme de la Roche Martel	3	3.1	A288+A289+A290+A291	10,40	blé tendre	Sols bruns calcaires	Drainage faible à très faible. Hydromorphie à - de 40 cm	40-80 cm	0,00	10,40	0,00	Non		0,00	10,40
LOUESTAULT	EARL ferme de la Roche Martel		3.2		8,64	blé tendre				0,00	8,64	0,00	Non		0,00	8,64
LOUESTAULT	EARL ferme de la Roche Martel		3.3		0,39	Gel Fixe				0,00	0,39	0,00	Oui		0,00	0,39
LOUESTAULT	EARL ferme de la Roche Martel	2	2.1	A838	5,30	blé tendre	Sols bruns calcaires	Drainage faible à très faible. Hydromorphie à - de 40 cm	40-80 cm	0,00	5,30	0,00	Oui		0,00	5,30
LOUESTAULT	EARL ferme de la Roche Martel		2.2		12,18	blé tendre				0,00	12,18	0,00	Oui	Cours d'eau	0,94	11,24
LOUESTAULT	EARL ferme de la Roche Martel	1	1.1	A936+A922+A323+A324	0,76	Gel annuel	Sols bruns calcaires, calciques ou eutrophes+sols à nappe permanente peu profonde (gley superficiel)	Drainage faible à très faible. Hydromorphie à - de 40 cm	40-80 cm	0,00	0,76	0,00	Oui		0,00	0,76
LOUESTAULT	EARL ferme de la Roche Martel		1.2		12,96	pois potager				1,46	11,50	0,00	Oui	Habitation	0,92	10,57
LOUESTAULT	EARL ferme de la Roche Martel	18	18.1	E227+E216	0,31	bande enherbée	Sols bruns calcaires, calciques ou eutrophes	Drainage imparfait. Hydromorphie temporaire entre 40 et 80 cm	40-80 cm	0,00	0,00	0,00	Oui		0,00	0,00
NEUVY LE ROI	EARL ferme de la Roche Martel		18.2		1,33	Autres utilisations				0,00	1,33	0,00	Non	Autres utilisations	1,33	0,00
NEUVY LE ROI	EARL ferme de la Roche Martel		18.3		6,30	Maïs				0,00	6,30	0,00	Non	Habitation	0,00	6,30
LOUESTAULT	EARL ferme de la Roche Martel	22	22.1	E259+E252+E263	11,73	Betterave semencière	Sols bruns calcaires, calciques ou eutrophes	Drainage imparfait. Hydromorphie temporaire entre 40 et 80 cm	40-80 cm	0,00	11,73	0,00	Oui	Habitation	0,67	11,06
LOUESTAULT	EARL ferme de la Roche Martel		22.2		20,61	blé tendre				0,00	20,61	0,00	Oui	Habitation	0,12	20,49
LOUESTAULT	EARL ferme de la Roche Martel	16	22.3	E259+E252+E263	8,00	blé tendre	Sols bruns calcaires, calciques ou eutrophes	Drainage faible à très faible. Hydromorphie à - de 40 cm	40-80 cm	0,00	8,00	0,00	Oui		0,00	8,00
NEUVY LE ROI	EARL ferme de la Roche Martel		22.4		1,00	Maïs				0,00	1,00	0,00	Non	Habitation, cours d'eau	0,00	1,00
NEUVY LE ROI	EARL ferme de la Roche Martel		22.4		21,40	blé tendre				0,00	21,40	0,00	Oui	Habitation, cours d'eau	0,84	20,56
LOUESTAULT	EARL ferme de la Roche Martel	16	22.4	E232	8,58	blé tendre	Sols bruns calcaires, calciques ou eutrophes	Drainage imparfait. Hydromorphie temporaire entre 40 et 80 cm	40-80 cm	0,22	8,36	0,00	Oui		0,00	8,36
NEUVY LE ROI	EARL ferme de la Roche Martel		22.4		3,70	blé tendre				0,00	3,70	0,00	Non		0,00	3,70
SOUS-TOTAL										2,60	112,48	0,00			7,11	112,61
ROUZIERIS DE TOURAINE	EARL le Chêne au Gui	12		B74+B76+B75	11,00	Blé tendre hiver	Sols lessivés	Drainage faible à très faible. Hydromorphie à - de 40 cm	40-80 cm	0,00	11,00	0,00	Non		0,00	11,00
ROUZIERIS DE TOURAINE	EARL le Chêne au Gui	13		B80+B274+B277	4,12	Blé tendre hiver	Sols lessivés dégradés	Drainage faible à très faible. Hydromorphie à - de 40 cm	40-80 cm	0,00	4,12	0,00	Non		0,00	4,12
ROUZIERIS DE TOURAINE	EARL le Chêne au Gui	11	11.1	ZH31	6,79	Blé tendre hiver	Sols lessivés	Drainage faible à très faible. Hydromorphie à - de 40 cm	40-80 cm	0,00	6,79	0,00	Non	Habitation	0,12	6,67
ROUZIERIS DE TOURAINE	EARL le Chêne au Gui		11.2		0,32	Autres utilisations	0,00	0,32	0,00	Non	Autres utilisations, habitation	0,32	0,00			
ROUZIERIS DE TOURAINE	EARL le Chêne au Gui	10	11.3	ZH23+ZH24	0,75	Prairie temporaire	Sols lessivés	Drainage faible à très faible. Hydromorphie à - de 40 cm	40-80 cm	0,00	0,75	0,00	Non		0,00	0,75
ROUZIERIS DE TOURAINE	EARL le Chêne au Gui		11.3		0,75	Prairie temporaire	0,00	0,75	0,00	Non	Habitation	0,21	3,80			
ROUZIERIS DE TOURAINE	EARL le Chêne au Gui	14		ZH15	0,98	Gel Fixe	Sols lessivés	Drainage faible à très faible. Hydromorphie à - de 40 cm	40-80 cm	0,00	0,98	0,00	Non		0,00	0,98
SOUS-TOTAL										0,80	47,97	0,00			1,65	27,11
LOUESTAULT	EARL FROMONT	26		D 822, 1430, 1096	3,69	Blé tendre hiver	Sols bruns lessivés	Drainage faible à très faible. Hydromorphie à - de 40 cm	80-120 cm	0,00	3,69	0,00	Oui	Tiers	0,16	3,53
LOUESTAULT	EARL FROMONT	28		A 450 0 456, 807, 809, 819, 821, 823, 296, 292, 293, 624, 625, 1036	21,89	Blé tendre hiver	Sols lessivés	Drainage faible à très faible. Hydromorphie à - de 40 cm	80-120 cm	0,00	21,89	0,00	Oui	Tiers	0,83	21,06
NEUVY LE ROI	EARL FROMONT	28		D 867 à 869, 865	25,58	Blé tendre hiver	Sols lessivés	Drainage faible à très faible. Hydromorphie à - de 40 cm	80-120 cm	0,00	25,58	0,00	Oui		0,99	24,59
SOUS-TOTAL										0,99	55,16	0,00			1,98	54,59
LOUESTAULT	SCEA FERME DE FONTENAILLES	1		A 665, 490, 485, 437, 466, 742	71,13	Blé dur	Sols à nappe permanente peu profonde/sols bruns calcaires	Drainage imparfait. Hydromorphie temporaire entre 40 et 80 cm	40-80 cm	6,05	65,08	0,00	Oui	Tiers, cours d'eau	1,09	63,99
LOUESTAULT	SCEA FERME DE FONTENAILLES	2	2.1	A 486	26,91	Maïs grain	Sols bruns calcaires	Drainage imparfait. Hydromorphie temporaire entre 40 et 80 cm	40-80 cm	0,00	26,91	0,00	Oui		0,00	26,91
LOUESTAULT	SCEA FERME DE FONTENAILLES	2	2.2		1,27	Autres utilisations				0,00	1,27	0,00	Oui	Autres utilisations	1,27	0,00
LOUESTAULT	SCEA FERME DE FONTENAILLES	3	3.1	A 497, 498, 638, 682, 486	19,42	Blé dur	Sols bruns lessivés	Drainage faible à très faible. Hydromorphie à - de 40 cm	40-80 cm	0,00	19,42	0,00	Oui		0,00	19,42
LOUESTAULT	SCEA FERME DE FONTENAILLES	3	3.2		10,63	Orge hiver	Sols bruns calcaires	Drainage imparfait. Hydromorphie temporaire entre 40 et 80 cm	40-80 cm	0,00	10,63	0,00	Oui		0,00	10,63
LOUESTAULT	SCEA FERME DE FONTENAILLES	5	5.1	A 284, 285	9,61	Blé dur	Sols à nappe permanente peu profonde/Sols bruns calcaires	Drainage faible à très faible. Hydromorphie à - de 40 cm	< 40 cm	2,00	7,61	0,00	Oui	Cours d'eau	1,68	5,93
LOUESTAULT	SCEA FERME DE FONTENAILLES	5	5.2		0,35	Autres utilisations	Sols à nappe permanente peu profonde			0,35	0,00	Oui		0,00	0,00	
LOUESTAULT	SCEA FERME DE FONTENAILLES	6		C 69, 101	16,95	Colza	Sols bruns lessivés	Drainage faible à très faible. Hydromorphie à - de 40 cm	40-80 cm	0,00	16,95	0,00	Oui	Tiers	0,27	16,68
LOUESTAULT	SCEA FERME DE FONTENAILLES	7		C 137, 138, 141, 148	12,98	Orge hiver	Sols bruns calcaires et lessivés	Drainage faible à très faible. Hydromorphie à - de 40 cm	80-120 cm	0,00	12,98	0,00	Oui	Tiers	0,20	12,78
LOUESTAULT	SCEA FERME DE FONTENAILLES	9		C 61, 63	19,09	Colza	Sols à nappe permanente peu profonde/sols bruns calcaires	Drainage faible à très faible. Hydromorphie à - de 40 cm	80-120 cm	5,37	13,72	0,00	Oui	Captage (inclus dans aptitude)	0,00	13,72
LOUESTAULT	SCEA FERME DE FONTENAILLES	12		C 134, 135	5,05	Colza	Sols à nappe permanente peu profonde/Sols bruns lessivés	Drainage faible à très faible. Hydromorphie à - de 40 cm	80-120 cm	1,56	3,49	0,00	Oui		0,00	3,49
LOUESTAULT	SCEA FERME DE FONTENAILLES	13		A 927, 935, 438, 483, 487, 926, 484	3,23	Blé hiver	Sols bruns lessivés	Drainage faible à très faible. Hydromorphie à - de 40 cm	80-120 cm	0,00	3,23	0,00	Oui		0,00	3,23
BEAUMONT LA RONCE	SCEA FERME DE FONTENAILLES	14		C 5, 331, 382, 334, 335, 336	28,67	Blé hiver	Sols lessivés	Drainage faible à très faible. Hydromorphie à - de 40 cm	40-80 cm	0,00	28,67	0,00	Oui	Tiers	0,02	28,66
BEAUMONT LA RONCE	SCEA FERME DE FONTENAILLES	20		C 111	5,70	Blé hiver	Sols bruns lessivés	Drainage faible à très faible. Hydromorphie à - de 40 cm	80-120 cm	0,00	5,70	0,00	Oui		0,00	5,70
SOUS-TOTAL										25,12	225,66	0,00	0,00		4,22	211,14
TOTAL					536,25					20,11	526,04	0,00			16,26	499,78

PLAN D'EPANDAGE - Repérage des îlots

EARL FORTIN
L'Ormeau
37370 LOUESTAULT

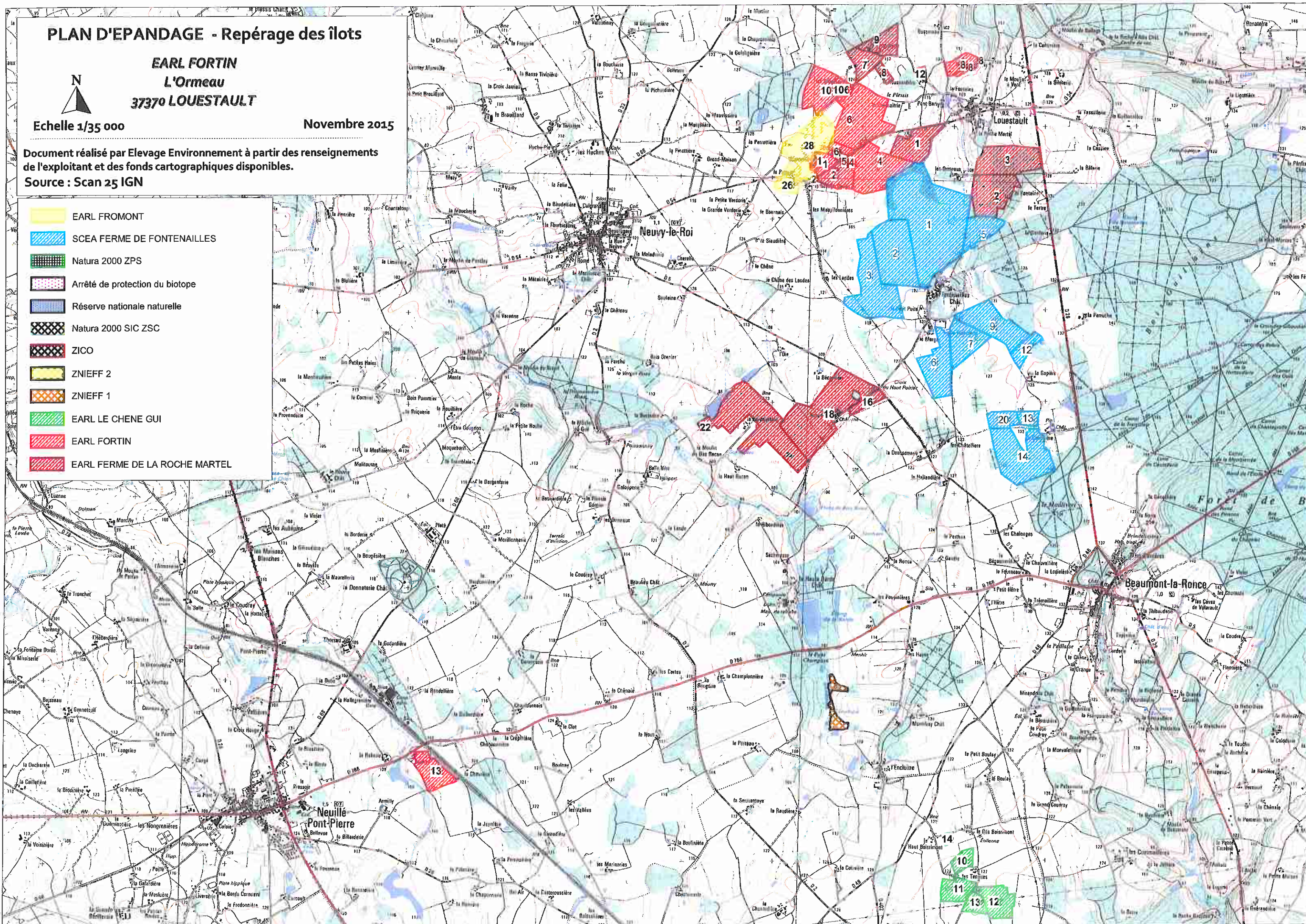


Echelle 1/35 000

Novembre 2015

Document réalisé par Elevage Environnement à partir des renseignements de l'exploitant et des fonds cartographiques disponibles.
Source : Scan 25 IGN

-  EARL FROMONT
-  SCEA FERME DE FONTENAILLES
-  Natura 2000 ZPS
-  Arrêté de protection du biotope
-  Réserve nationale naturelle
-  Natura 2000 SIC ZSC
-  ZICO
-  ZNIEFF 2
-  ZNIEFF 1
-  EARL LE CHENE GUI
-  EARL FORTIN
-  EARL FERME DE LA ROCHE MARTEL



PLAN D'EPANDAGE - Repérage des îlots

EARL FORTIN
L'Ormeau
37370 LOUESTAULT



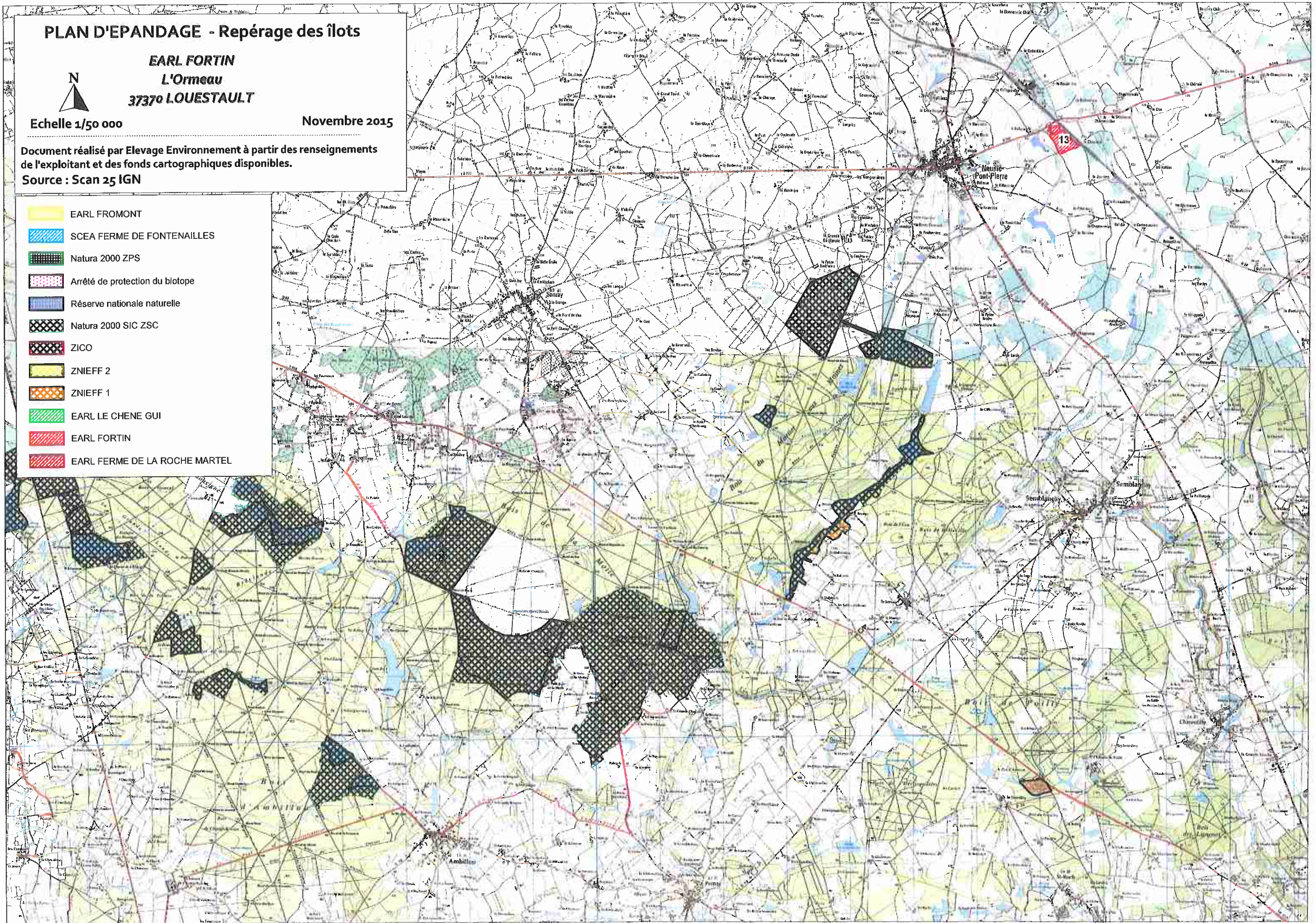
Echelle 1/50 000

Novembre 2015

Document réalisé par Elevage Environnement à partir des renseignements de l'exploitant et des fonds cartographiques disponibles.

Source : Scan 25 IGN

-  EARL FROMONT
-  SCEA FERME DE FONTENAILLES
-  Natura 2000 ZPS
-  Arrêté de protection du biotope
-  Réserve nationale naturelle
-  Natura 2000 SIC ZSC
-  ZICO
-  ZNIEFF 2
-  ZNIEFF 1
-  EARL LE CHENE GUI
-  EARL FORTIN
-  EARL FERME DE LA ROCHE MARTEL





Plans d'épandage

Cartographie des zones d'aptitude et des motifs d'exclusion

Siret : 45397509600018 **Pacage :** 037160201

Conditions d'application

Régime : IC - Installation classée

Effluent : Fientes volailles plus 65 % MS

Méthode ou délai d'enfouissement : enfouissement dans les 12 h

Aptitude réglementaire des sols à l'épandage

Parcelle engagée

- Limite d'îlot
- Limite d'unité d'épandage du producteur
- - - Limite d'unité d'épandage de prêteur

Classes d'aptitudes

- Epandage Autorisé
- Epandage Interdit

Motifs d'exclusion

- Autres exclusions
- Tiers
- cours d'eau, points d'eau irrigation, source
- Périmètre de protection tous produits



Echelle : 1 / 5000 ème
50 100 150 Mètres
Fond de plan : fond, 2016

Aptitude réglementaire des sols à l'épandage

Parcellaire engagé

- Limite d'ilot
- Limite d'unité d'épandage du producteur
- - - Limite d'unité d'épandage de prêteur

Classes d'aptitudes

- Epandage Autorisé
- Epandage Interdit

Motifs d'exclusion

- ⋯⋯⋯ Autres exclusions
- ⋯⋯⋯ Tiers
- ⋯⋯⋯ cours d'eau, points d'eau irrigation, source
- ⋯⋯⋯ Périmètre de protection tous produits



Echelle : 1 / 5000 ème
50 100 150 Mètres
Fond de plan : fond, 2010

Aptitude réglementaire des sols à l'épandage

Parcellaire engagé

- Limite d'îlot
- Limite d'unité d'épandage du producteur
- - - Limite d'unité d'épandage de prêteur

Classes d'aptitudes

- Epandage Autorisé
- Epandage Interdit

Motifs d'exclusion

- ⋯⋯⋯ Autres exclusions
- ⋯⋯⋯ Tiers
- ⋯⋯⋯ cours d'eau, points d'eau irrigation, source
- ⋯⋯⋯ Périmètre de protection tous produits



Echelle : 1 / 5000 ème






Fond de plan : fond, 2016





**Aptitude réglementaire
des sols à l'épandage**

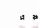

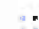

Parcellaire engagé

-  Limite d'ilot
-  Limite d'unité d'épandage du producteur
-  Limite d'unité d'épandage de prêteur

Classes d'aptitudes

-  Epandage Autorisé
-  Epandage Interdit

Motifs d'exclusion

-  Autres exclusions
-  Tiers
-  cours d'eau, points d'eau irrigation, source
-  Périmètre de protection tous produits



Echelle : 1 / 5000 ème



Fond de plan : fond, 2016



Aptitude réglementaire des sols à l'épandage

Parcelle engagée

- Limite d'îlot
- Limite d'unité d'épandage du producteur
- - - Limite d'unité d'épandage de prêteur

Classes d'aptitudes

- Epandage Autorisé
- Epandage Interdit

Motifs d'exclusion

- ⋯⋯⋯ Autres exclusions
- ⋯⋯⋯ Tiers
- ⋯⋯⋯ cours d'eau, points d'eau irrigation, source
- ⋯⋯⋯ Périmètre de protection tous produits



Echelle : 1 / 5000 ème



Fond de plan : fond, 2016



Aptitude réglementaire des sols à l'épandage

Parcelle engagée

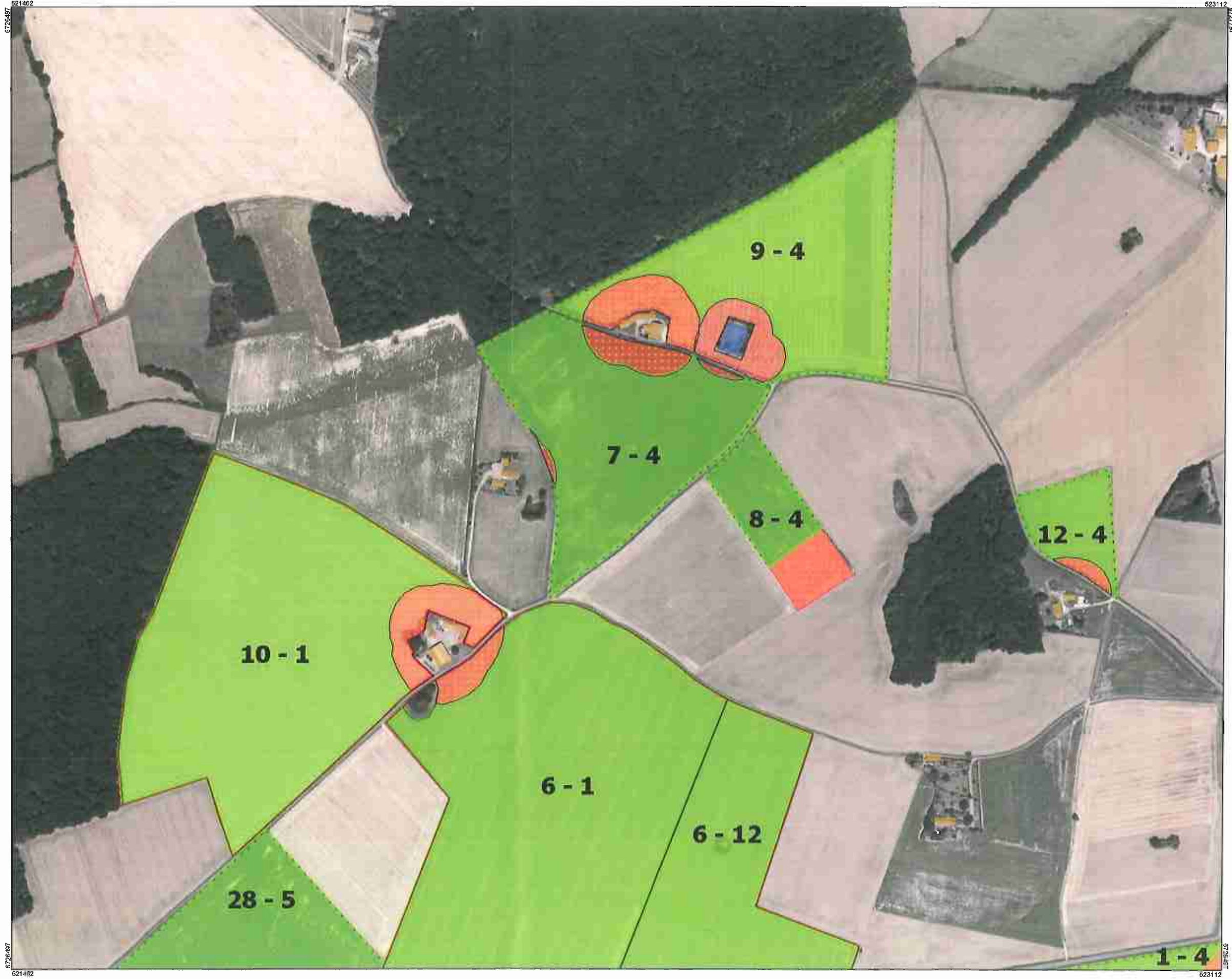
- Limite d'ilot
- Limite d'unité d'épandage du producteur
- - - Limite d'unité d'épandage de prêteur

Classes d'aptitudes

- Epandage Autorisé
- Epandage Interdit

Motifs d'exclusion

- ⋯⋯⋯ Autres exclusions
- ⋯⋯⋯ Tiers
- ⋯⋯⋯ cours d'eau, points d'eau irrigation, source
- ⋯⋯⋯ Périmètre de protection tous produits



Aptitude réglementaire des sols à l'épandage

Parcelle engagée

- Limite d'ilot
- Limite d'unité d'épandage du producteur
- - - Limite d'unité d'épandage de prêteur

Classes d'aptitudes

- Epandage Autorisé
- Epandage Interdit

Motifs d'exclusion

- Autres exclusions
- Tiers
- cours d'eau, points d'eau irrigation, source
- Périmètre de protection tous produits



Echelle : 1 / 5000 ème



Fond de plan : fond, 2016

Aptitude réglementaire des sols à l'épandage

Parcellaire engagé

- Limite d'ilot
- Limite d'unité d'épandage du producteur
- - - Limite d'unité d'épandage de prêteur

Classes d'aptitudes

- Epannage Autorisé
- Epannage Interdit

Motifs d'exclusion

- ⋯⋯⋯ Autres exclusions
- ⋯⋯⋯ Tiers
- ⋯⋯⋯ cours d'eau, points d'eau irrigation, source
- ⋯⋯⋯ Périmètre de protection tous produits



Echelle : 1 / 5000 ème
50 100 150 Mètres
Fond de plan : fond, 2016

Aptitude réglementaire des sols à l'épandage

Parcelle engagée

- Limite d'ilot
- Limite d'unité d'épandage du producteur
- - - Limite d'unité d'épandage de prêteur

Classes d'aptitudes

- Epandage Autorisé
- Epandage Interdit

Motifs d'exclusion

- Autres exclusions
- Tiers
- cours d'eau, points d'eau irrigation, source
- Périmètre de protection tous produits



Echelle : 1 / 5000 ème



Fond de plan : fond, 2016

