



Direction
Départementale
de l'Équipement
Rural et de l'Énergie
Service urbanisme
aménagement
et environnement



LE MOULIN DE BEAULIEU
REPUBLIQUE FRANÇAISE
PRÉFECTURE D'INDRE ET LOIRE

Beaulieu les Loches

Extrait du PPR inondation
Vallée de l'Indre
approuvé le 28 avril 2005

Plan de situation

Zones A inondables non urbanisées ou peu urbanisées,
inconstructibles sauf exceptions.

- A1 aléa faible
 - A3 aléa fort
 - A4 aléa très fort
- ↳ Lorsque la largeur de la zone inondable est inférieure à 600 m, les nouvelles plantations ne sont pas autorisées (cf. règlement).

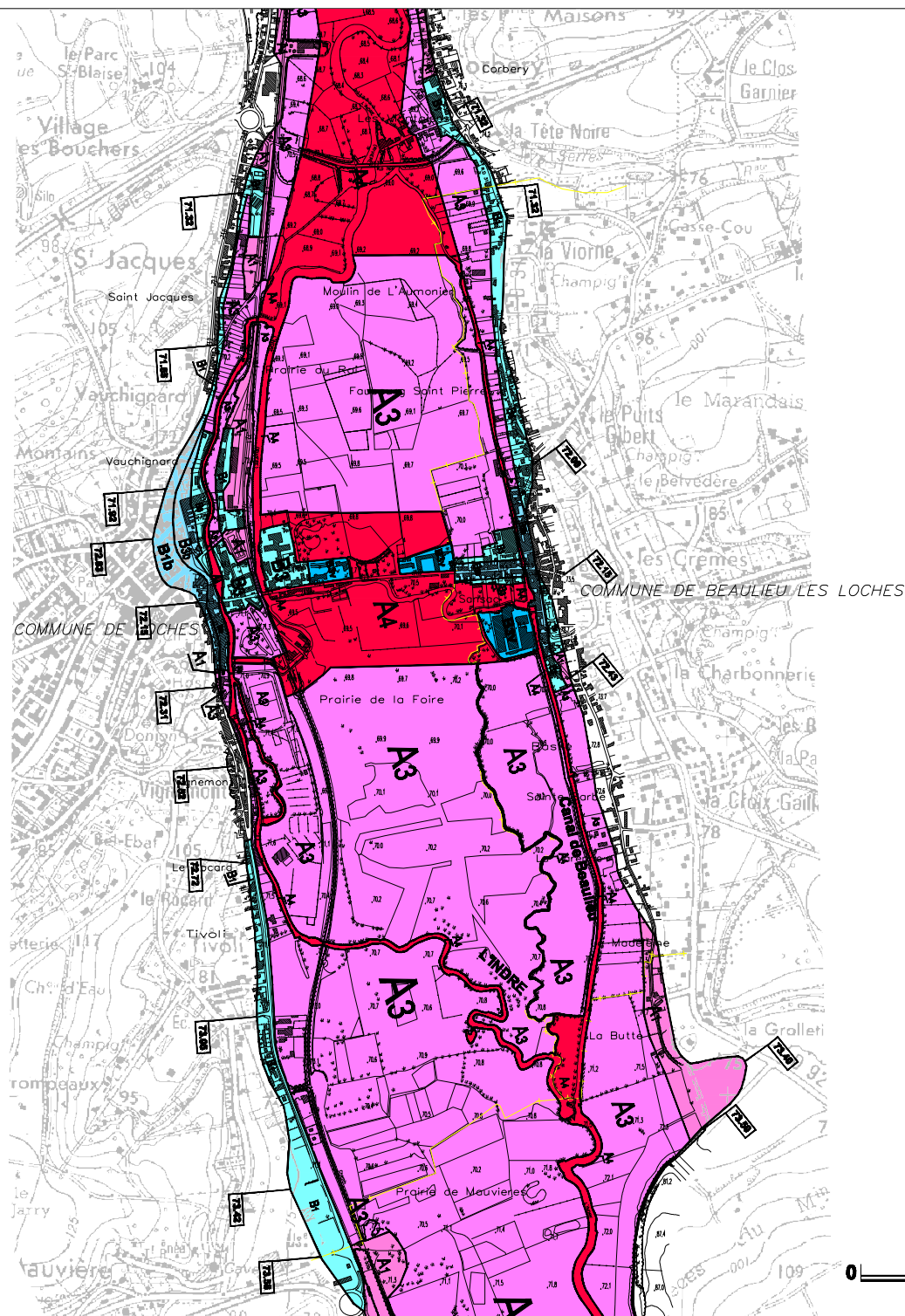
Zones B inondables urbanisées,
constructibles sous conditions.

- B1 aléa faible
- B1b aléa faible dans les zones d'urbanisation dense
- B3 aléa fort
- B3b aléa fort dans les zones d'urbanisation dense
- B3v aléa fort dans les zones urbanisées particulièrement vulnérables

41.40

P.H.E.C cotés des plus hautes eaux connues
(référence : crue du 26 au 27 novembre 1770)
Altitudes " normales " (NGF-IGN 69)

+ ———+ Limites communales



0 500m