

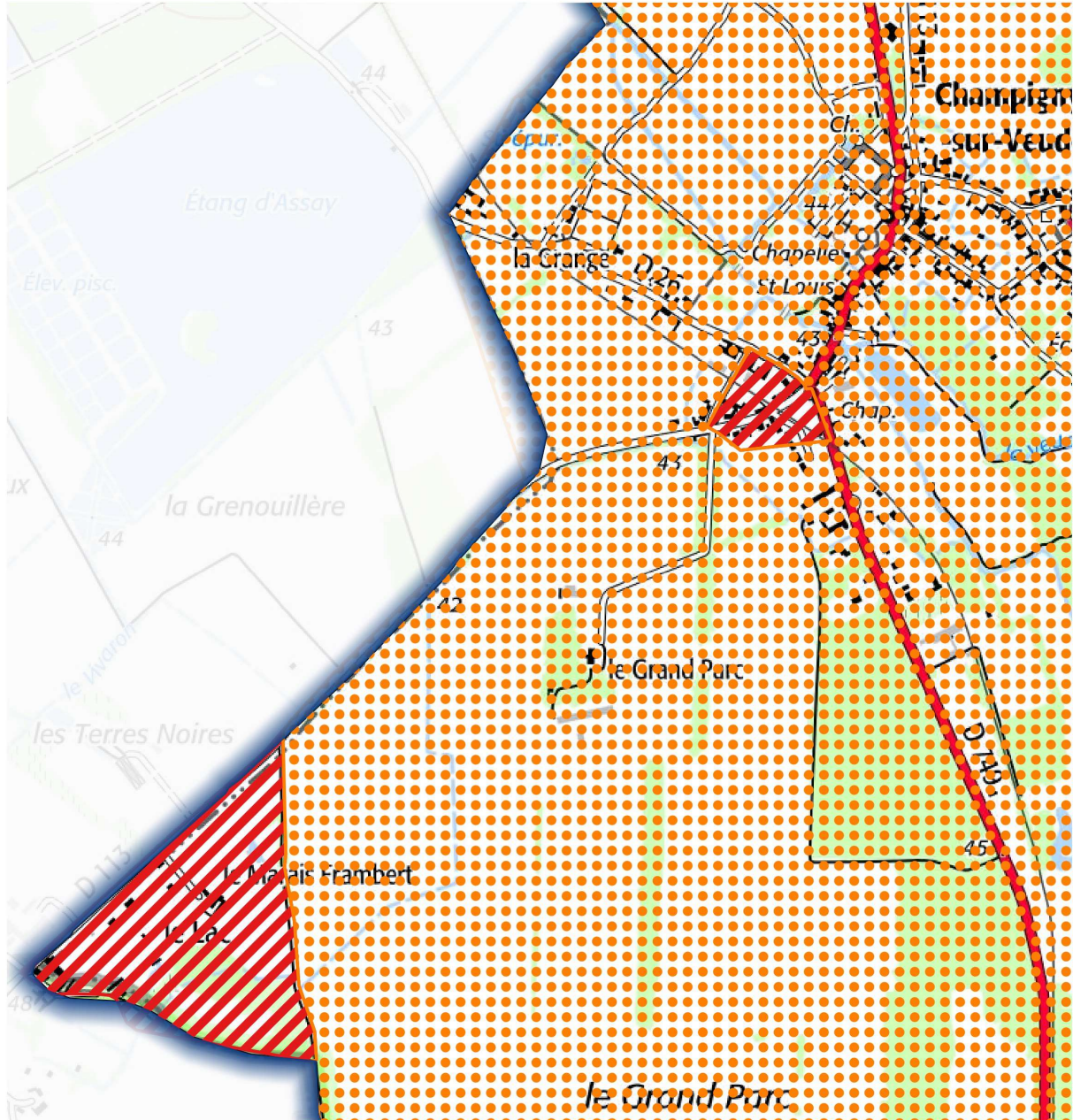


Direction  
Départementale des  
Territoires

# Zones contaminées par les termités ou susceptibles de l'être **CHAMPIGNY-SUR-VEUDE**

Plan de situation


Annexé à  
l'arrêté  
préfectoral  
du  
6 juin 2019



## Légende

Echelle: 1/10000

### Zonage

-  Contaminé
-  Susceptible de l'être

