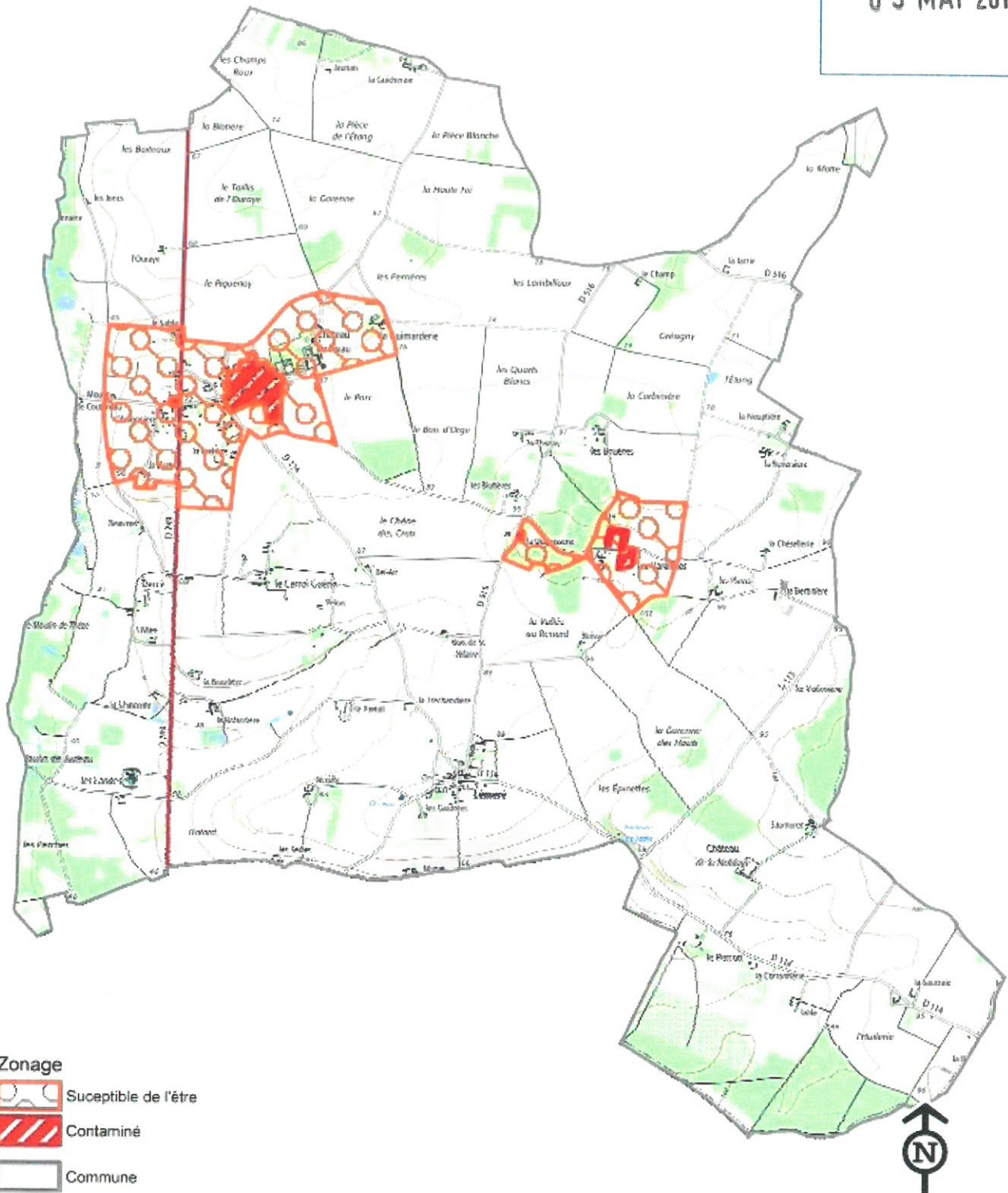


# Zones contaminées par les termites ou susceptibles de l'être **LÉMÉRÉ**

Plan de situation

Annexé à  
l'arrêté  
préfectoral  
du  
**03 MAI 2018**

Direction  
Départementale des  
Territoires



Copie par IGN BDF Parcelaire, SCANMap  
Sources : DDT Indre et Loire  
Copyright DDT Indre et Loire