

**Sujet:** [INTERNET] Enquête publique extension A10 secteur PR285

**De :** Adrien Chavanel <achavanel@hotmail.fr>

**Date :** Sun, 4 Feb 2018 18:42:47 +0000

**Pour :** "pref-ep-2x3voiesA10poitiersveigne@indre-et-loire.gouv.fr" <pref-ep-2x3voiesA10poitiersveigne@indre-et-loire.gouv.fr>

Madame, Monsieur,

Suite à la venue des membres de la commission d'enquête le vendredi 26 janvier 2018 à la mairie de Beaumont Saint Cyr, je me permets de faire un retour suite à la visualisation des plans d'aménagement.

Je me suis permis de récupérer ce plan et d'y ajouter quelques petites choses ainsi qu'une carte des vents dominants.

J'habite au lieu-dit Pineau, appartenant à la commune de Beaumont Saint Cyr, entre les secteurs PR284 ET PR285 (entouré en rouge sur le plan).

Vous avez l'intention d'installer des protections acoustiques côté droit (direction Paris-Bordeaux) au niveau du club hippique qui est juste à coté de la borne PR285.

Sachant que les vents dominants proviennent de l'Ouest ou du Sud-Ouest (voir rose des vents), il est très fréquent que nous entendions la circulation bien plus fortement qu'à l'accoutumée.

Je vous suggère donc, pour le confort de tous dans le lieu-dit, d'installer des protections acoustiques des 2 côtés de la chaussée mais également d'augmenter la longueur de ces barrières.

Il faudrait que la longueur de ces barrières soient d'une centaine de mètres en amont du pont de la RD81 et qu'elles aillent jusqu'au pont de la VC1 (encadré jaune sur le plan).

Je suis résigné par le fait que cet aménagement à 2x3 voies va avoir lieu, je demande donc que la proposition que je vous ai faite soit prise en compte et ainsi éviter tout désagrément sonore comme ont pu avoir certains habitants proches de la LGV.

Je suis prêt à vous fournir tout écrit éventuel du voisinage pour que cette demande soit collective et non individuelle.

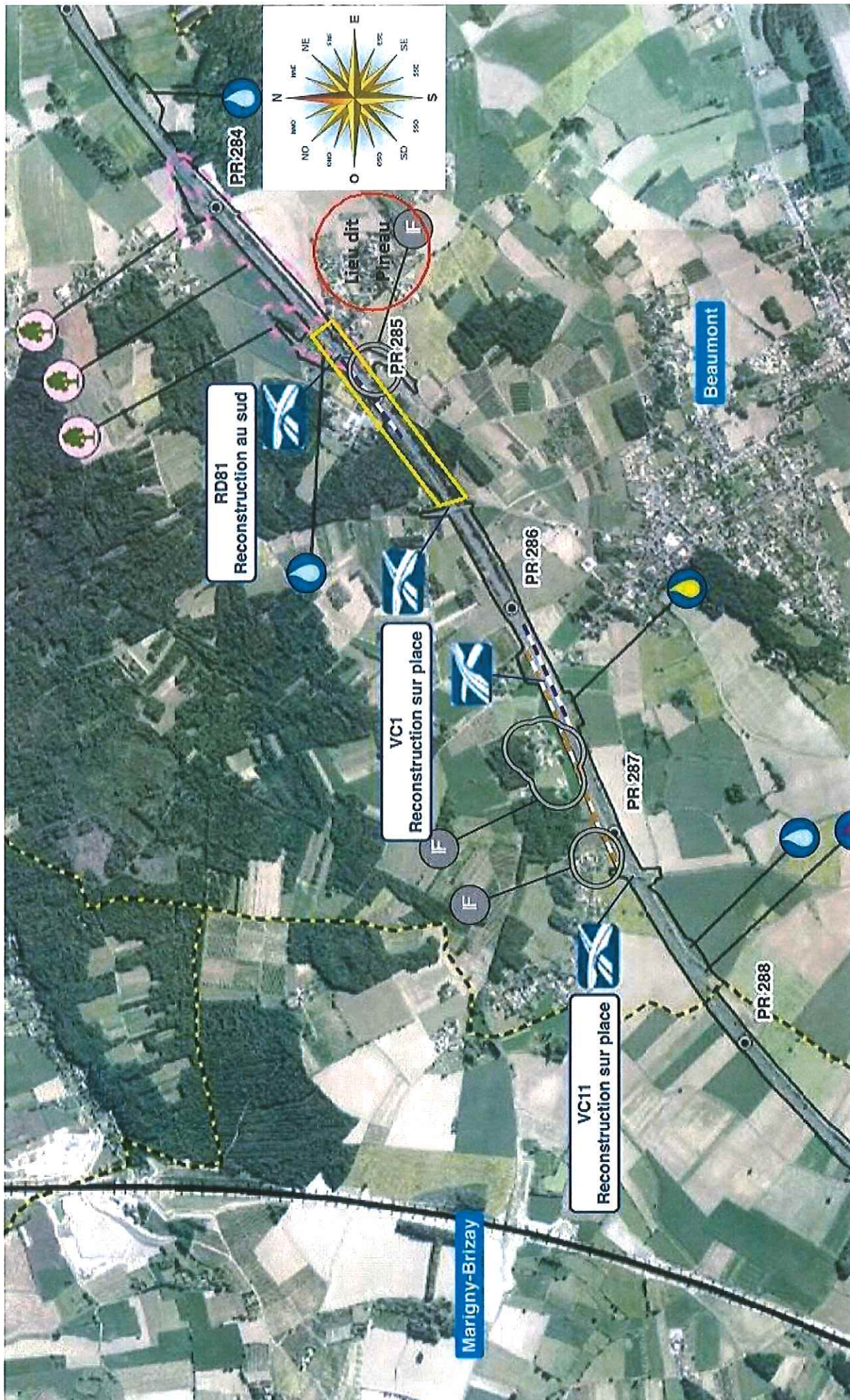
Je vous prie d'agréer, Madame, Monsieur, l'expression de mes salutations les plus distinguées.

Cordialement.

Adrien CHAVANEL ALBIRA  
2 bis rue Saint Louis  
86490 BEAUMONT SAINT CYR  
06 34 17 34 75  
achavanel@hotmail.fr

<b>enquête publique A10.pdf</b>	<b>Content-Description:</b> =?iso-8859-1?Q?enqu=Eate_publicue_A10.pdf?= <b>Content-Type:</b> application/pdf <b>Content-Encoding:</b> base64
---------------------------------	--





**Ouvrages d'art**

- Passage Supérieur (PS) à déconstruire et reconstruire
- Passage Inférieur (PI) à allonger
- Construction d'un nouveau viaduc

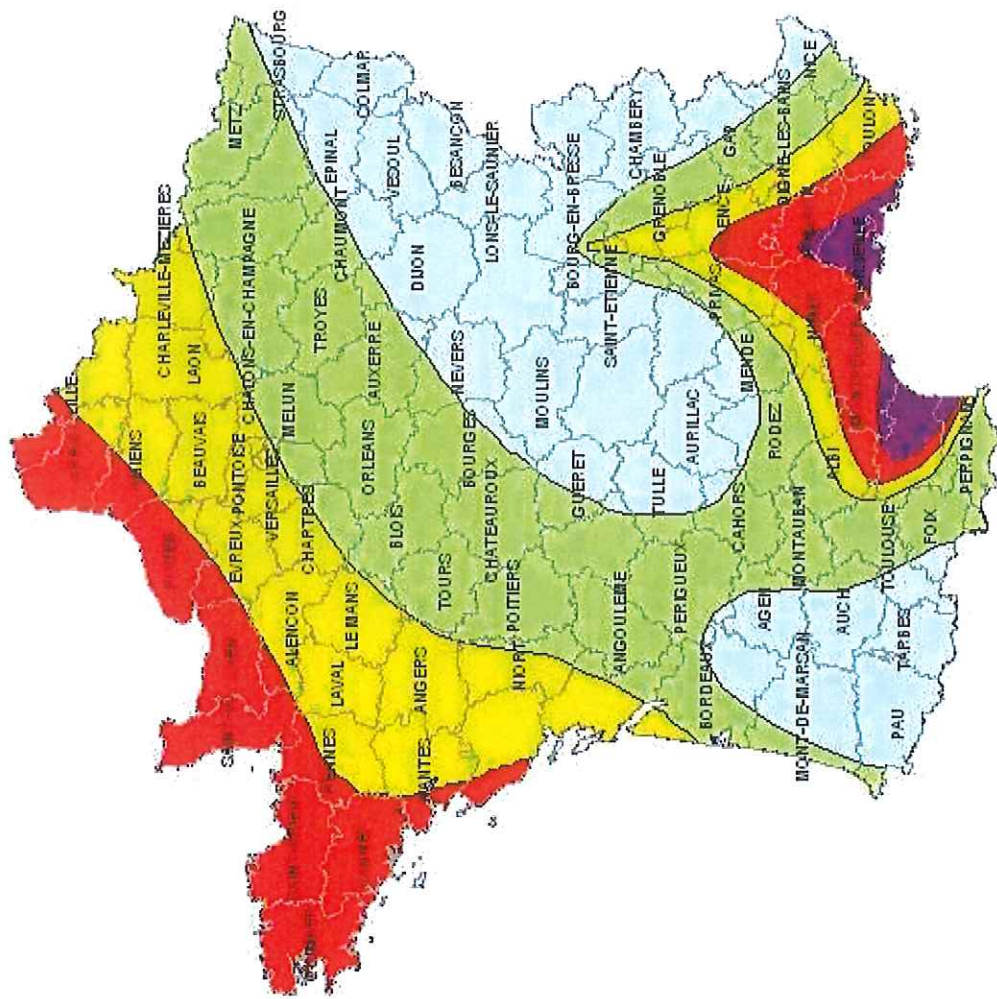
- - - Protections acoustiques collectives : Transformation significative (+ 2 dB(A))

- - - Protections acoustiques collectives : Seuils de 65 dB(A) de jour et de 60 dB(A) de nuit

— Protection acoustique collective de la LGV SEA

Protections acoustiques individuelles : isolations de façades





Vitesse moyenne du vent en km/h

- 18
- 21
- 26
- 30
- 31

