

# Département d' Indre et Loire

Mois de décembre 2016

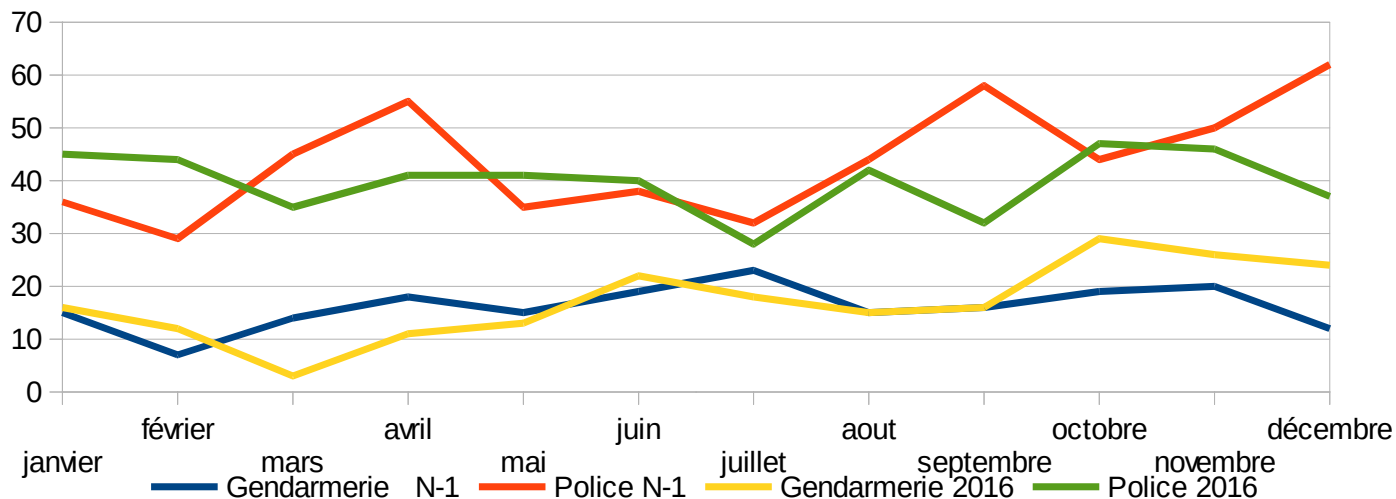
Période	Accidents					Blessés			Tués		
	Année n-1	dont mortel	Année en cours	dont mortel	Evolution	Année n-1	Année en cours	Evolution	Année n-1	Année en cours	Evolution
décembre	74	1	61	2	-13 17,57%	81	79	-2 -2,47%	1	2	1 100%
Cumul depuis le 1er janvier	721	33	683	32	-38 -5,27%	852	811	-41 -4,81%	35	34	-1 -2,86%

Période	Accidents				Blessés					Tués			
	Année n-1	Année en cours	Cumul	Evolution	Année n-1	Année en cours	Dont hospitalisés	Cumul	Evolution	Année n-1	Année en cours	Cumul	Evolution
janvier	15	16	16	1	18	17	12	17	-1	1	4	4	3
février	7	12	28	5	11	14	13	31	3	0	4	8	4
mars	14	3	31	11	19	5	5	36	14	1	2	10	1
avril	18	11	42	-7	24	9	7	45	-15	2	4	14	2
mai	15	13	55	-2	19	21	20	66	2	3	2	16	-1
juin	19	22	77	3	26	29	19	95	3	2	2	18	0
Juillet	23	18	95	-5	34	21	17	116	-13	6	2	20	-4
août	15	15	110	0	18	25	22	141	4	1	4	24	3
septembre	16	16	126	0	26	22	18	163	-4	4	0	24	-4
octobre	19	29	155	10	25	33	4	196	-8	5	4	28	-1
Novembre	20	26	181	16	32	33	17	229	1	7	1	29	-6
décembre	12	24	205	12	16	31	18	260	15	1	2	31	1
Cumul annuel	193	205			268	260				33	31		

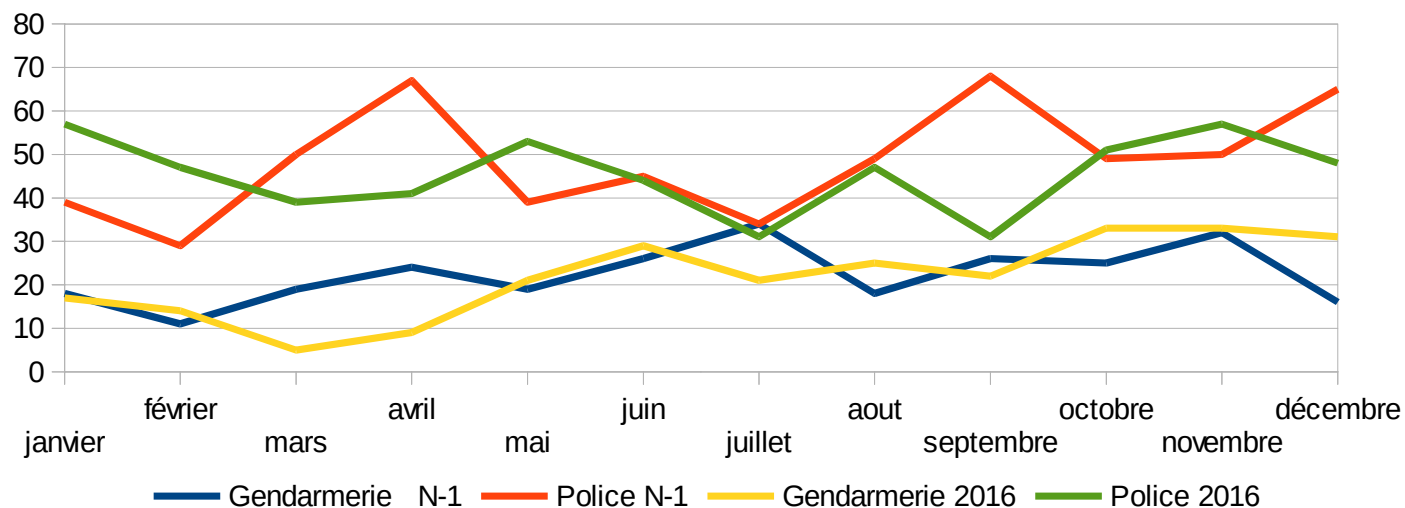
Période	Accidents				Blessés					Tués			
	Année n-1	Année en cours	Cumul	Evolution	Année n-1	Année en cours	Dont hospitalisés	Cumul	Evolution	Année n-1	Année en cours	Cumul	Evolution
janvier	36	45	45	9	39	57	3	57	18	1	0	0	1
février	29	44	89	15	29	47	9	104	18	0	1	1	1
mars	45	35	124	-10	50	39	2	143	11	0	0	1	0
avril	55	41	165	-14	67	41	4	184	26	1	1	2	0
mai	35	41	206	6	39	53	3	237	6	0	0	2	0
juin	38	40	246	2	45	44	8	281	1	0	0	2	0
Juillet	32	28	274	-4	34	31	3	312	-3	0	0	2	0
août	44	42	316	-2	49	47	6	359	-2	0	1	3	0
septembre	58	32	348	-26	68	36	5	395	-32	0	0	3	0
octobre	44	47	395	3	49	51	10	446	8	0	0	3	0
Novembre	50	46	441	-4	50	57	2	503	7	0	0	3	0
décembre	62	37	478	-25	65	48	5	551	-17	0	0	3	0
Cumul annuel	528	478			584	551				2	3		

Cumul Police Gendarmerie	Accidents			Blessés			Tués		
	Année n-1	Année en cours	Evolution	Année n-1	Année en cours	Evolution	Année n-1	Année en cours	Evolution
	721	683	-5,27%	852	811	-4,81%	35	34	-2,86%

### Comparatif des accidents année n-1 2016



### Comparatif des blessés n-1 année 2016



### Comparatif des tués année n-1 2016

