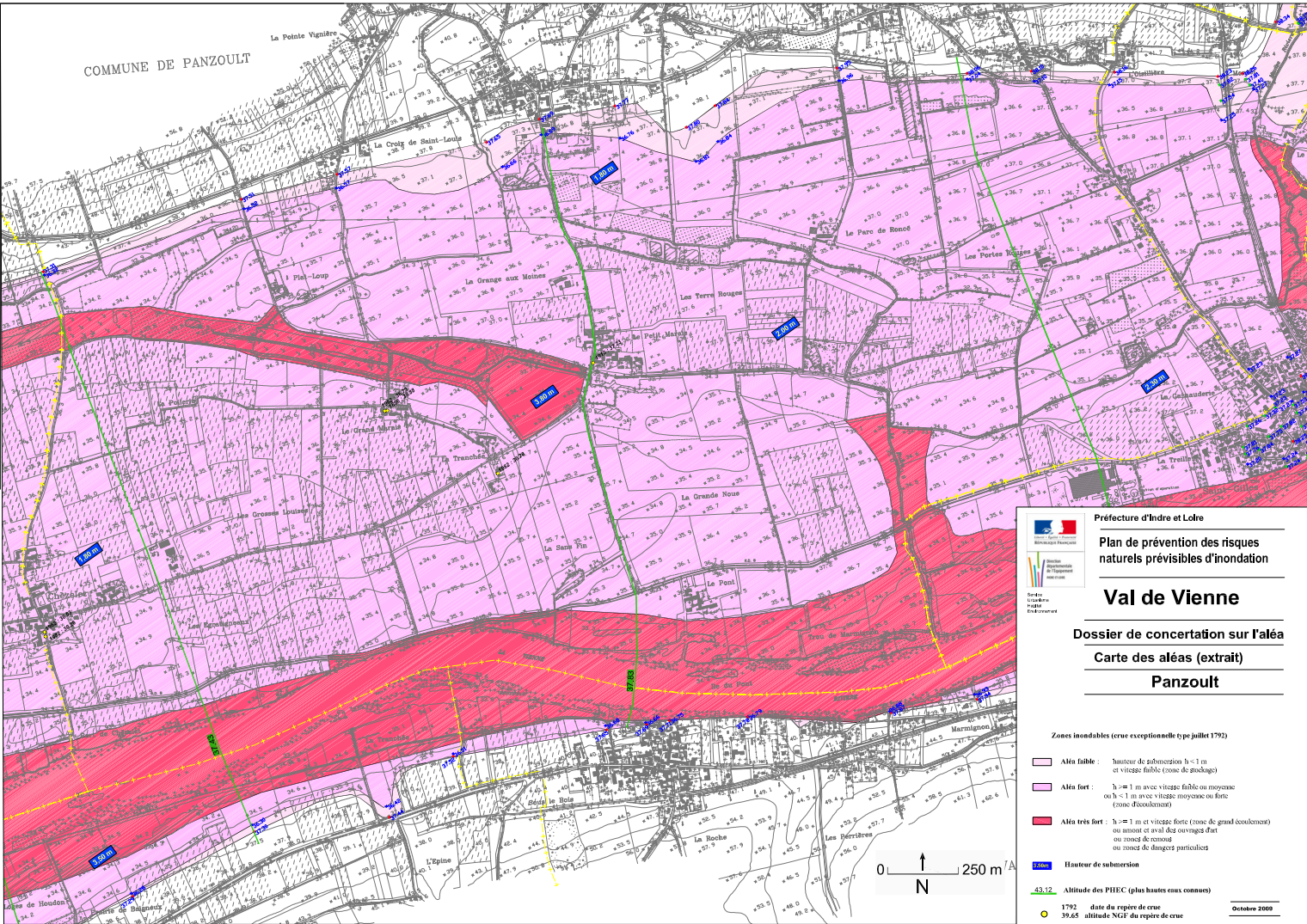


COMMUNE DE PANZOULT



Prefecture d'Indre et Loire

## Plan de prévention des risques naturels prévisibles d'inondation

### Val de Vienne

#### Dossier de concertation sur l'aléa

#### Carte des aléas (extrait)

#### Panzoult

Zones inondables (avec exceptionnelle type juillet 1792)

- Aléa faible : hauteur de submersion  $h < 1$  m et vitesse faible (craie de stockage)
- Aléa fort :  $h = 1$  m avec vitesse faible ou moyenne ou  $h < 1$  m avec vitesse moyenne ou forte (Craie d'Écouffeville)
- Aléa très fort :  $h = 1$  m et vitesse forte (craie de grand couloir) ou amont et aval d'âz ouvirages d'âz ou rousset de remous ou rousset de dangers particuliers
- Hauteur de submersion

43.32 Altitude des PIHC (plus hautes eaux connues)

1792 date du registre de crue  
39.65 altitude NCG du registre de crue

Octobre 2009