

Larçay

Extrait du PPR inondation
du Val de Tours - Val de Luynes

approuvé le 29 janvier 2001

Plan de situation

A zone inondable à préserver de toute urbanisation nouvelle

- A1** aléa faible
 - A1a secteur fréquemment inondable par débordement de rivière
- A2** aléa moyen
 - A2a secteur fréquemment inondable par débordement de rivière
- A3** Aléa fort
 - A3a secteur fréquemment inondable par débordement de rivière ou remontée de nappe.
- A4** aléa très fort

B zone inondable urbanisée

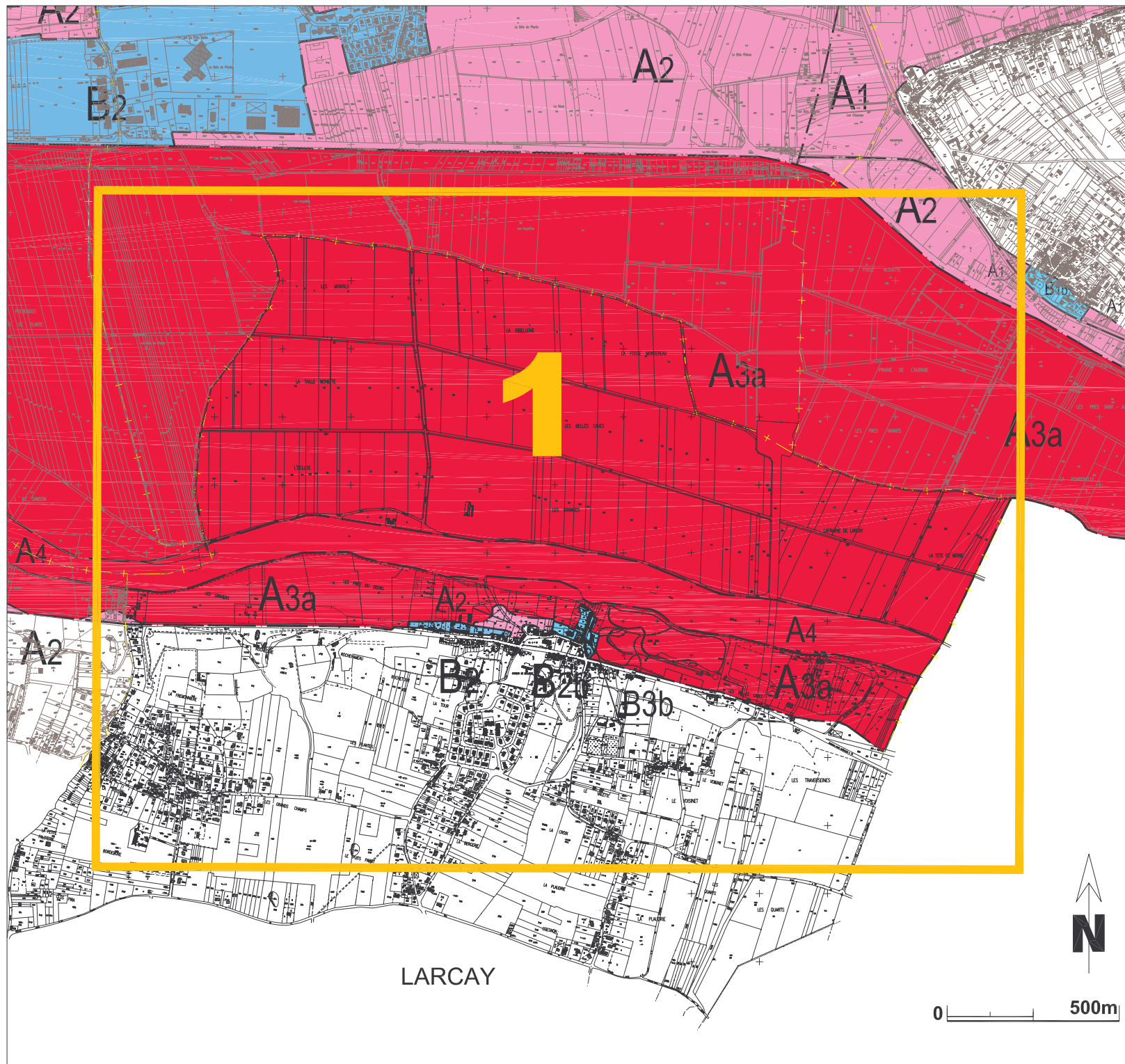
- B1** aléa faible
 - B1b centres bourgs anciens et centres villes à forte densité de constructions et / ou d'habitants
- B2** aléa moyen
 - B2b centres bourgs anciens et centres villes à forte densité de construction et / ou d'habitants
- B3** aléa fort
 - B3b centres villes et centres bourgs anciens à forte densité de construction et / ou d'habitants

— 46.50 — Cote des plus hautes eaux connues - en m., NGF -

— — — Limite de zone ou de secteur

— + — Limite communale

- | | |
|--|---|
| ■ A4, A1a, A2a, A3a | ■ B1, B2, B3 |
| ■ A1, A2, A3 | ■ B1b, B2b, B3b |
| | ■ B2s, B3s |



LARÇAY

0 500m