



Préfecture d'Indre et Loire

## Plan de prévention des risques naturels prévisibles d'inondation






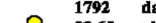

### Val de Vienne

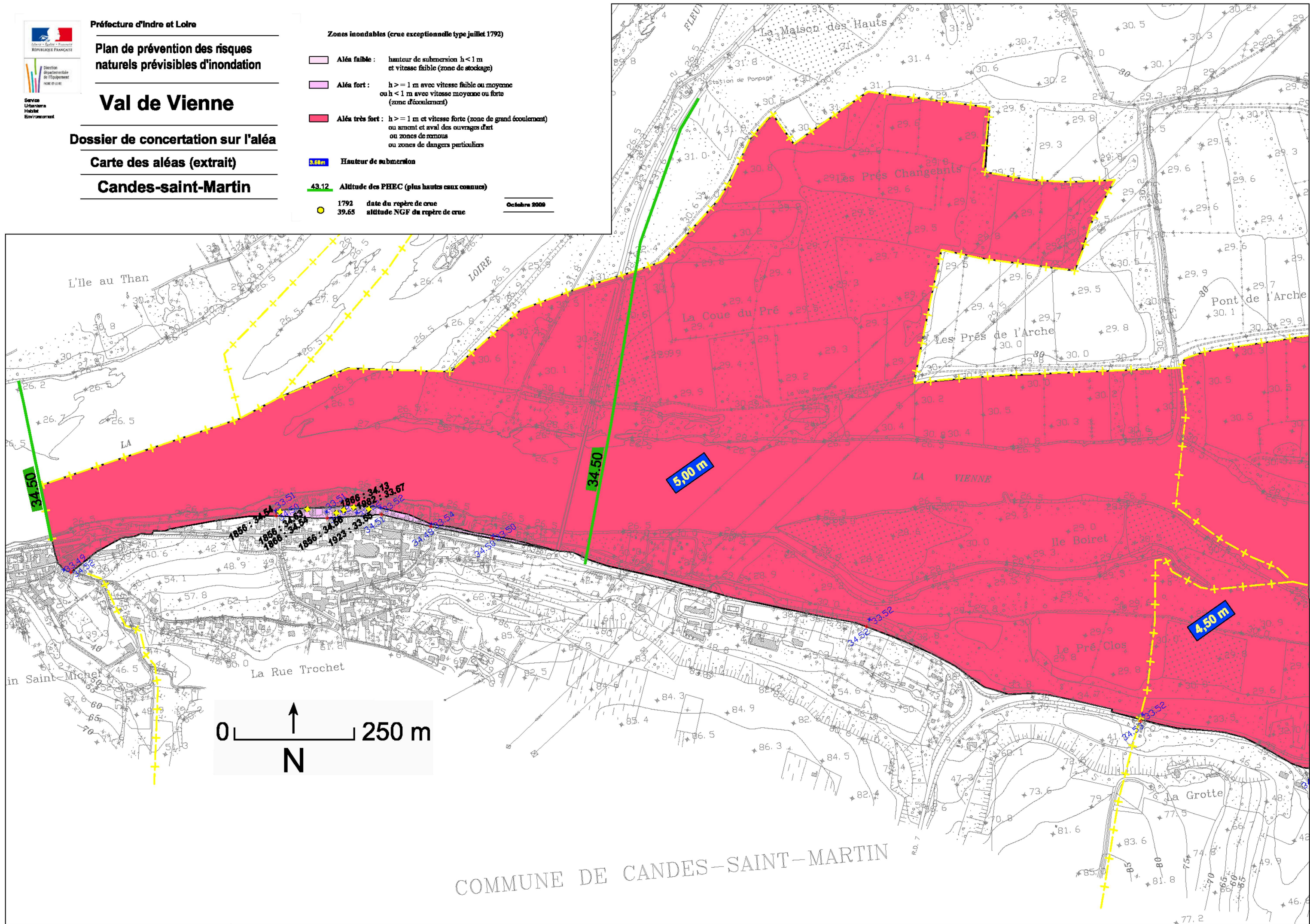
Dossier de concertation sur l'aléa

Carte des aléas (extrait)

Candes-saint-Martin

Zones inondables (crue exceptionnelle type juillet 1792)

-  Aléa faible : hauteur de submersion  $h < 1$  m et vitesse faible (zone de stockage)
  -  Aléa fort :  $h \geq 1$  m avec vitesse faible ou moyenne ou  $h < 1$  m avec vitesse moyenne ou forte (zone d'écoulement)
  -  Aléa très fort :  $h \geq 1$  m et vitesse forte (zone de grand écoulement) ou amont et aval des ouvrages d'art ou zones de remous ou zones de dangers particuliers
  -  0.6m Hauteur de submersion
  -  43.12 Altitude des PHEC (plus hautes eaux connues)
  -  1792 date du repère de crue
  -  39.65 altitude NGF du repère de crue
- Octobre 2009



COMMUNE DE CANDES-SAINTE-MARTIN